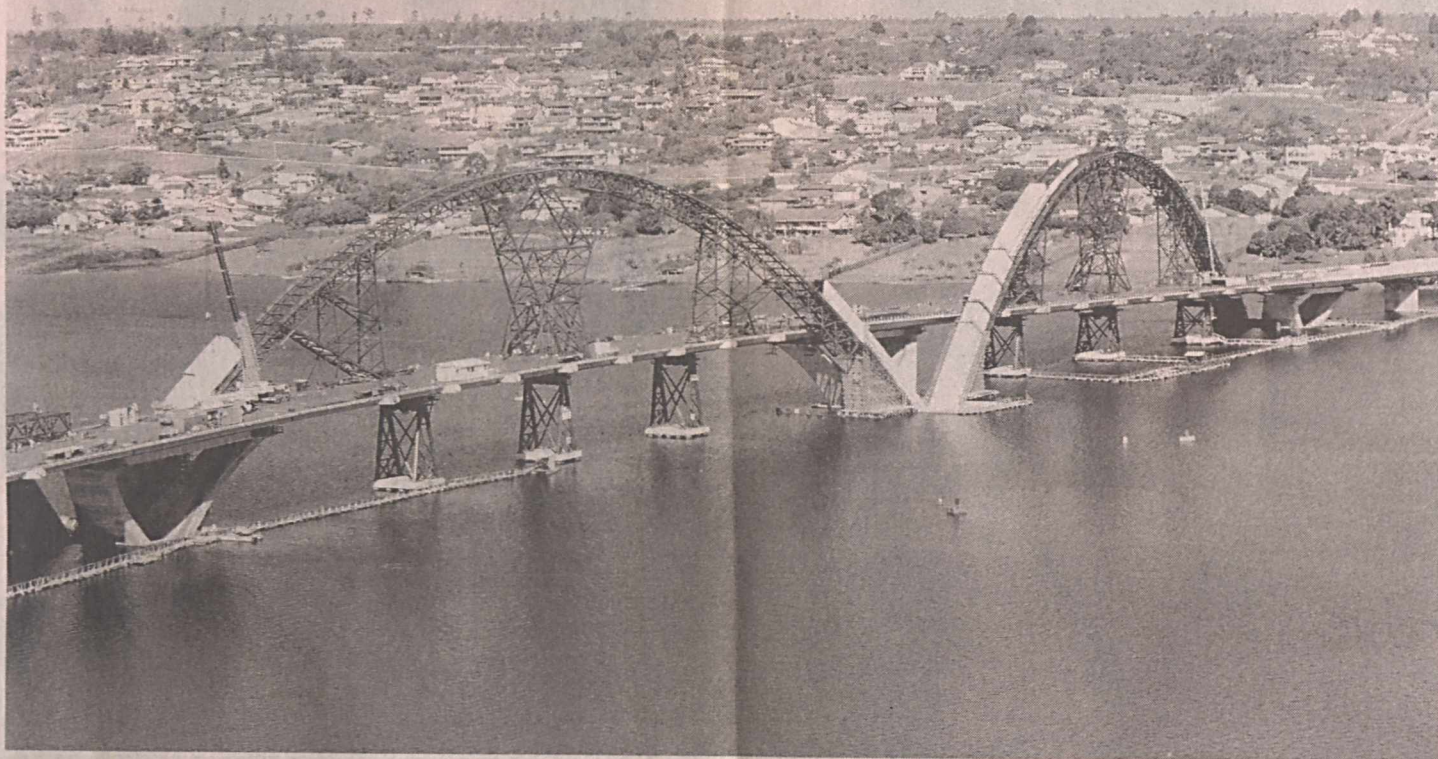


# ISTO É BRASÍLIA

Wanderlei Pozzembom/CB - 15/8/02



*Sabe aquela brincadeira de jogar pedras paralelamente ao espelho d'água para que elas quiquem até afundar? Pois foi esta simples ação que inspirou a arquitetura monumental de um dos principais cartões postais de Brasília: a Ponte JK, inaugurada em 15 de dezembro de 2002. Foram usadas 12 mil toneladas de aço na obra que facilitou, diretamente, a vida de 450 mil brasilienses, moradores do final do Lago Sul, São Sebastião e Paranoá. Para estas pessoas, a ponte significou menos tempo gasto no trânsito e a economia de combustível. Para quem passa pelo local, o projeto do arquiteto Alexandre*

*Chan representa mais uma bela vista da capital. A grandiosidade da obra vai além da imaginação: o concreto submerso da ponte equivale à quantidade necessária para a construção de três superquadras com 2 mil apartamentos. Com o aço empregado no cartão postal seria possível erguer duas torres Eiffel, como a de Paris, na França. Quem quiser saber mais sobre a história da construção de Brasília pode consultar o arquivo de textos e fotos do Centro de Documentação (Cedoc) do Correio. O material está disponível também para comercialização. Informações: 3214-1130.*