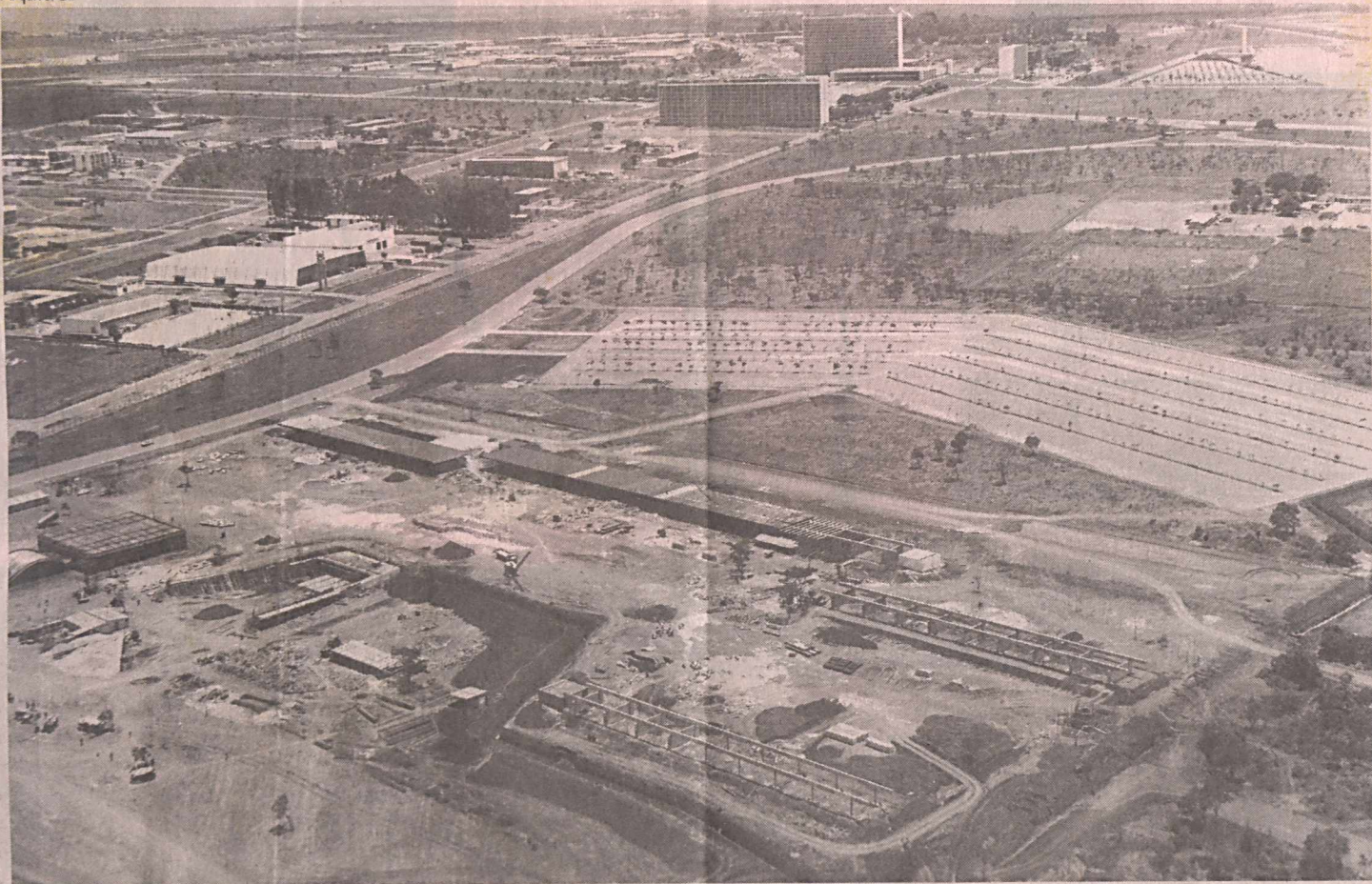


ISTO É BRASÍLIA

Arquivo/CB



Talvez alguns brasilienses nunca tenham ouvido falar no Parque Sarah Kubitschek ou no Parque Rogério Pithon Farias. Mas certamente conhecem o maior e mais famoso parque da capital: o Parque da Cidade. Na verdade, os três nomes correspondem à mesma área, rebatizada ao longo de seus 28 anos de existência. O local foi inaugurado em 11 de outubro de 1978 com a finalidade de garantir uma extensa área de lazer (420 hectares) para a população e preservar a vegetação local. Atualmente o parque recebe uma média de 15 mil visitantes nos finais de semana. O local, no centro de Brasília e próximo à Rodoviária do

Plano Piloto, foi escolhido estrategicamente para facilitar o acesso da população. O lugar oferece uma série de opções para lazer, cultura e esporte. Entre elas, o Pavilhão de Exposições, os parques Ana Lúcia e Nicolândia, as pistas de cooper, quadras esportivas, churrasqueiras, restaurantes, lanchonetes, centro hípico. A foto mostra o parque ainda em construção. Quem quiser saber mais sobre a história de Brasília pode consultar o arquivo de textos e fotos do Centro de Documentação (Cedoc) do Correio. O material está disponível também para comercialização. Informações: 3214-1130.