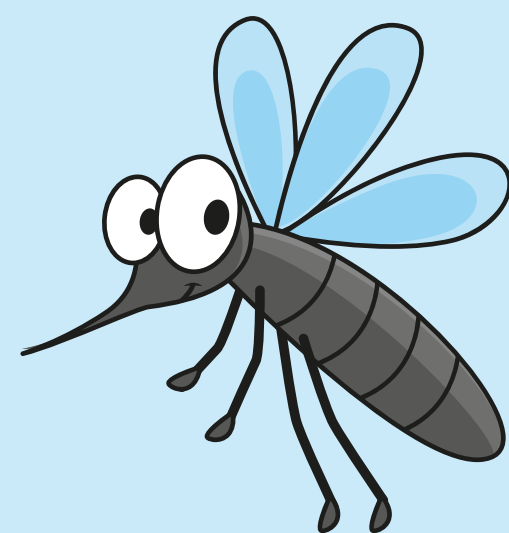
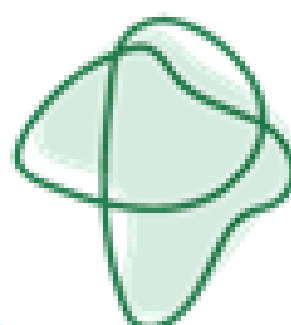
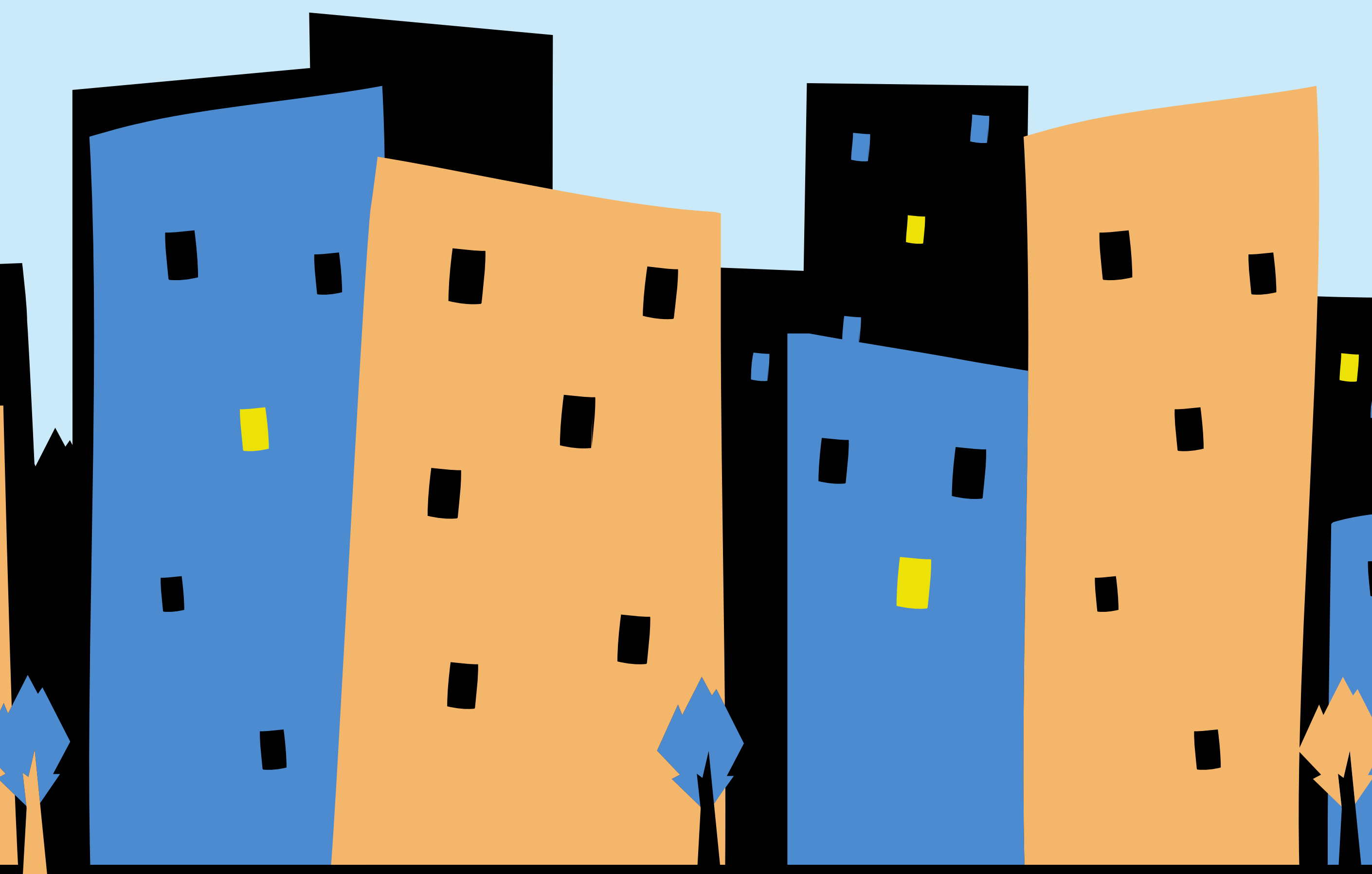


# FOCO DE QUÊ?



MERI GERLIN



ARBOCONTROL





Esta obra é licenciada nos termos Creative Commons sob a licença: Atribuição - Sem Derivações - Sem Derivados - CC BY-NC-ND, sendo todos os direitos reservados. É permitida a reprodução, disseminação e utilização desta obra, em parte ou em sua totalidade, desde que citada a fonte.

© 2022

Universidade de Brasília – UnB / Laboratório de Educação, Informação e Comunicação em Saúde – LabECoS – Selo Editorial ECoS  
Campus Darcy Ribeiro, s/n - Gleba FS/FM - Sala CT 77/12, Asa Norte Brasília/DF – Brasil CEP: 70.910-900 Telefone: +55 61 3107-1820 / E-mail: ecos@unb.br / www.ecos.unb.br

### Dados Internacionais de Catalogação na Publicação (CIP)

G371f Gerlin, Meri.

Foco de quê? [recurso eletrônico] / Meri Gerlin; ilustrações: Meri Gerlin via Canva.com - Brasília, DF: Editora ECoS; 2022.

18p.; il.; 30 cm. (Coleção perguntas da Arbo: histórias para todas as idades / v.1).

ISBN: 978-65-84856-16-5

1.Literatura infantojuvenil. 2. Arboviroses. 3. Projeto Arbocontrol. I Autor. II. Título.

CDD: 028.5

Ficha catalográfica: Alessandra Pattuzzo (CRB-6 ES/752)

#### **Produção, texto e roteiro**

Meri Gerlin

#### **Criação de arte e diagramação**

Meri Gerlin e Elijance Marques

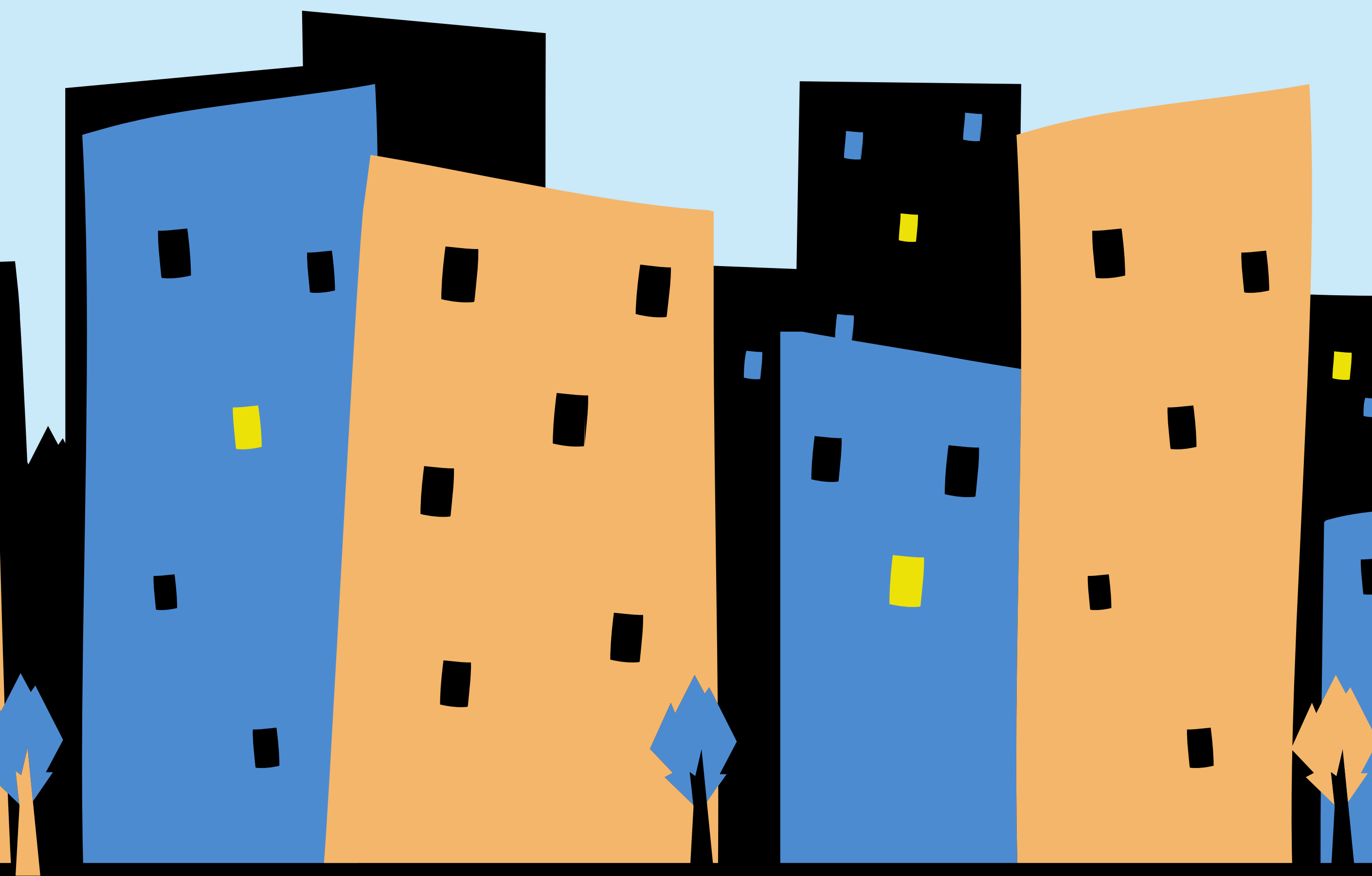
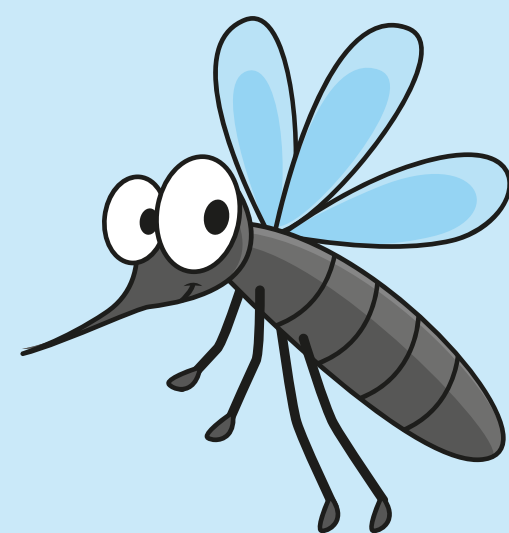
#### **Revisão**

Vânia Valente e Tiffany Yassuda

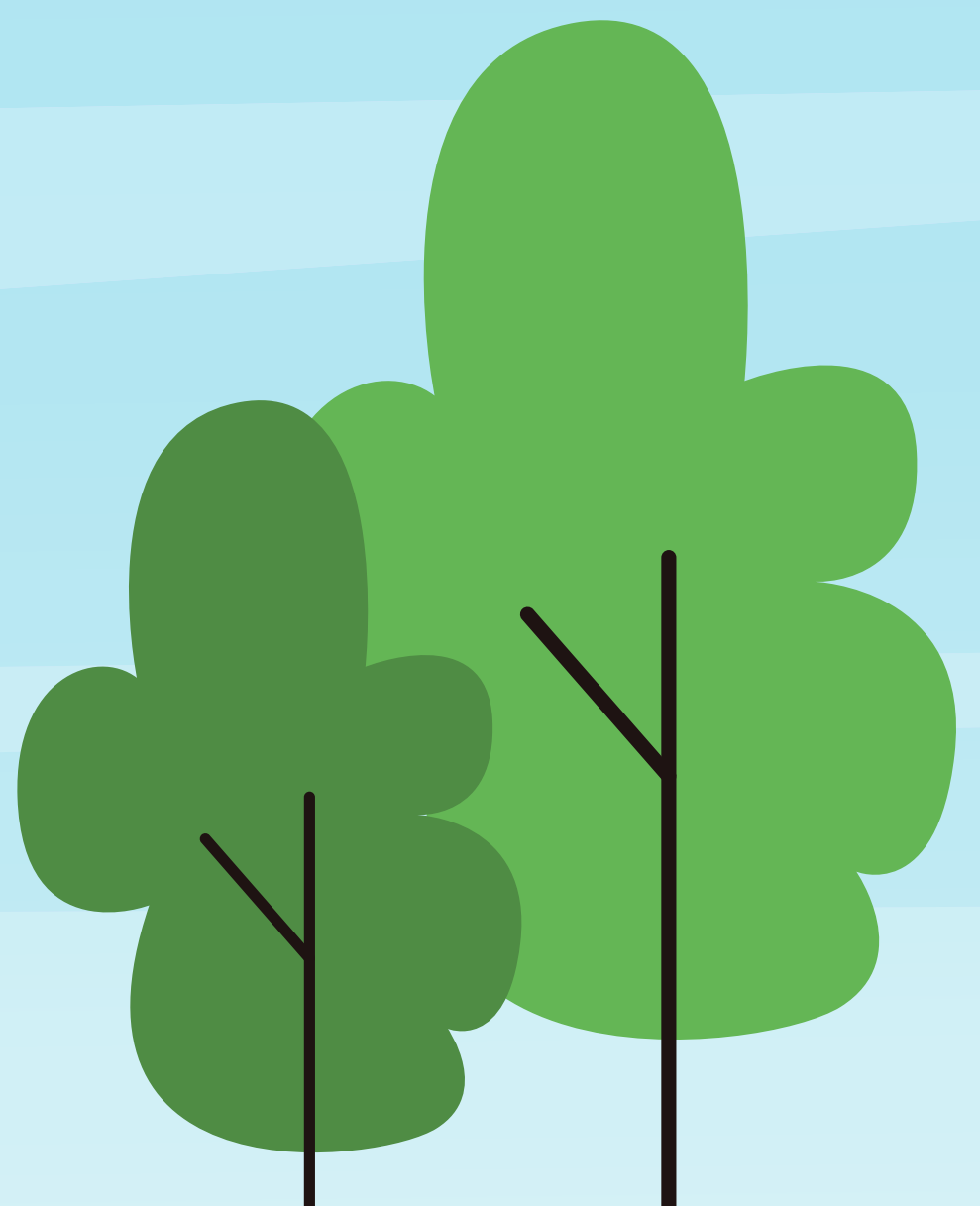
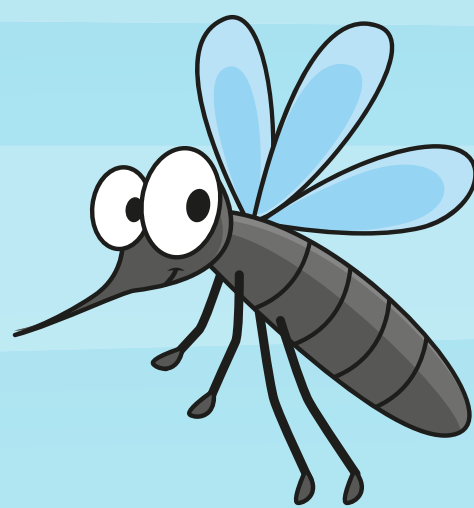
#### **Apoio técnico**

Alessandra Pattuzzo e João Pedro C. Pacheco

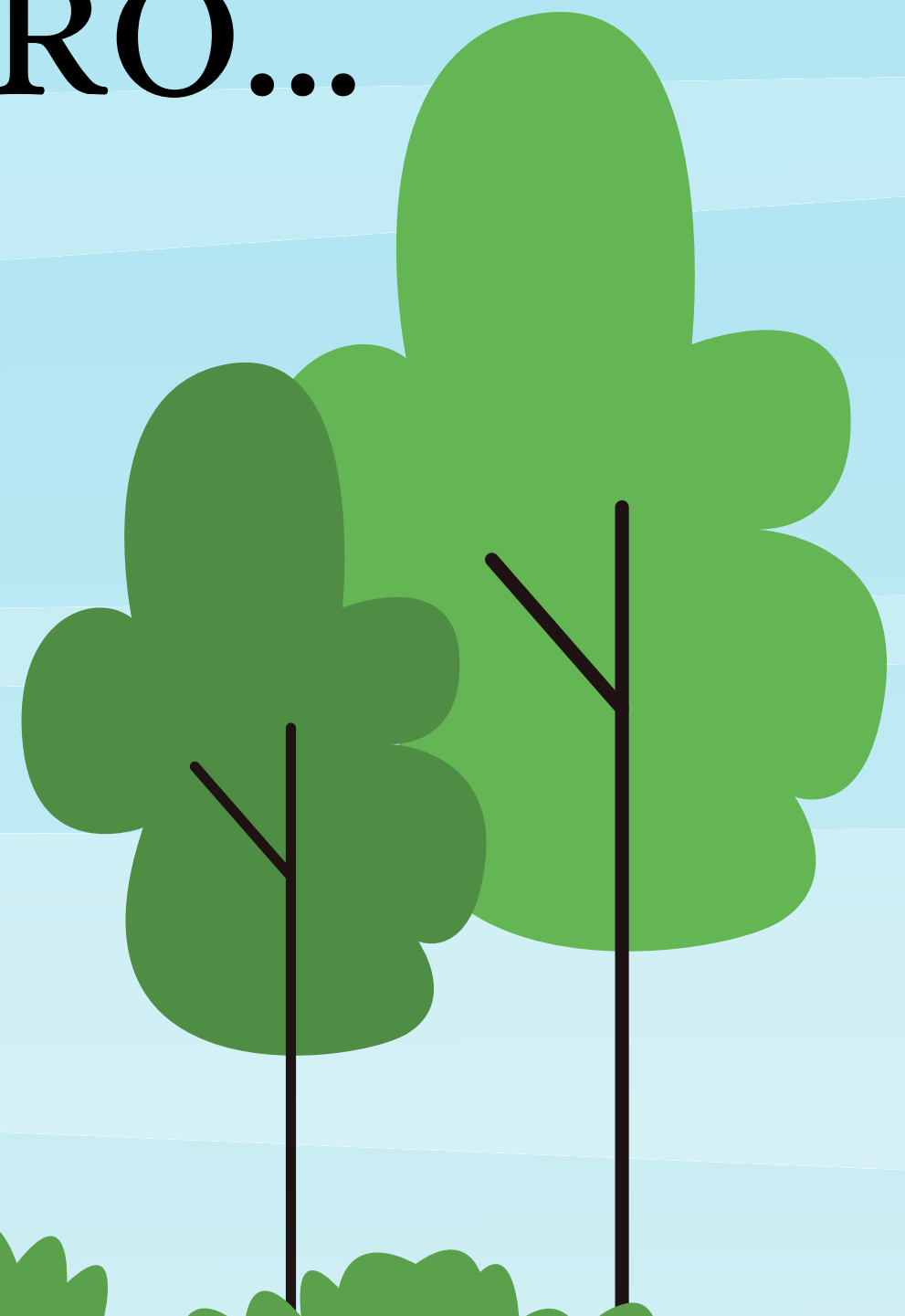
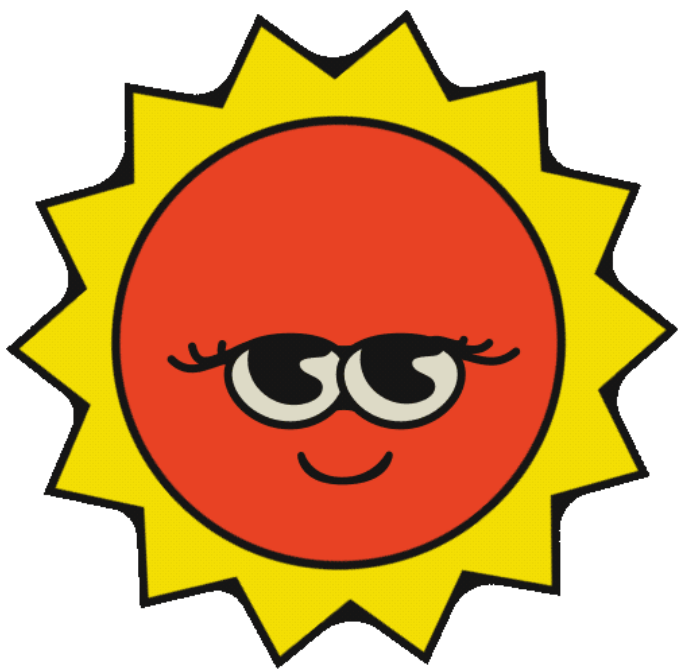
# FOCO DE QUÊ?



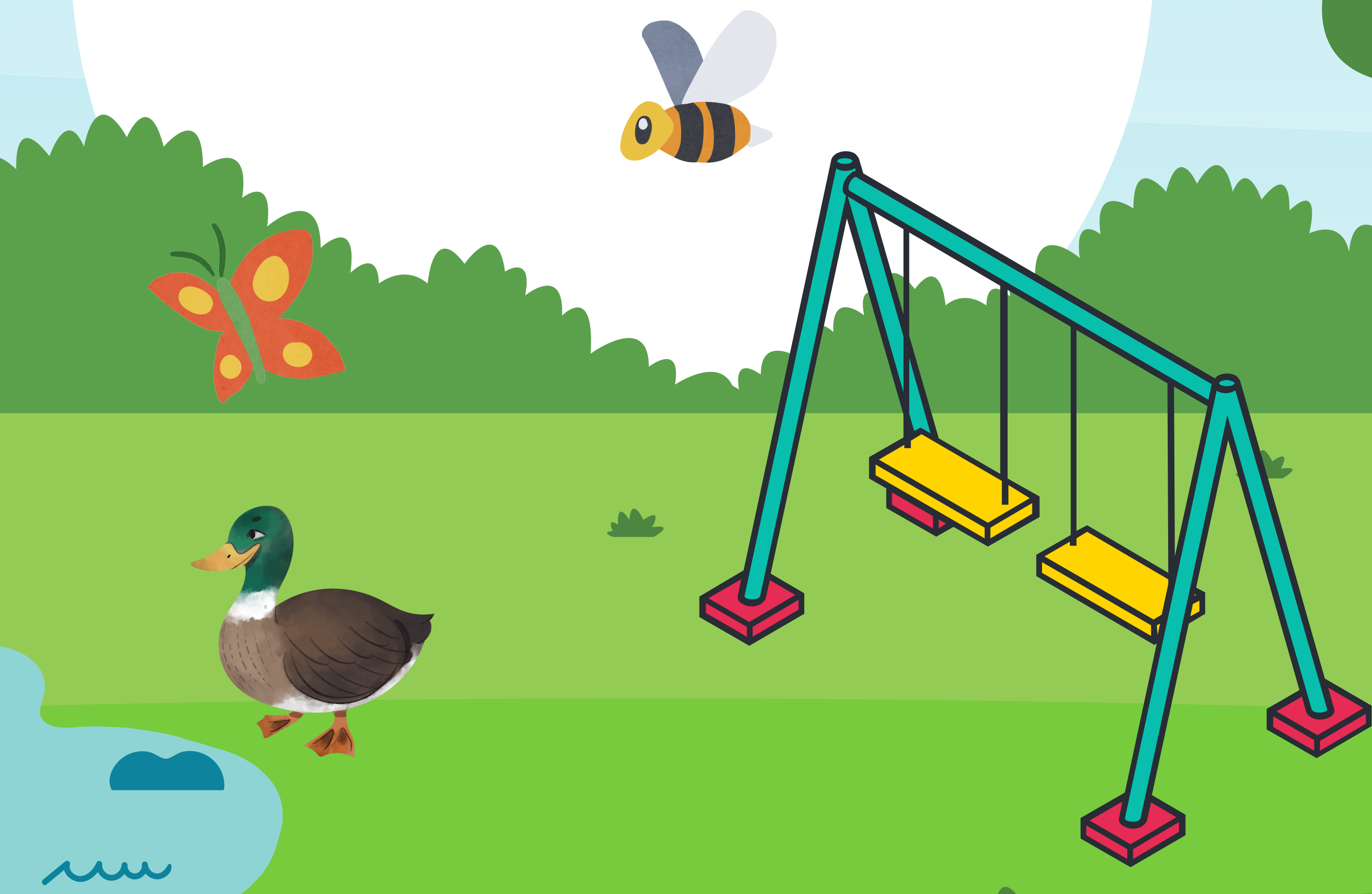
EM ALGUM LUGAR  
DE UMA REGIÃO  
METROPOLITANA...



ERA UM LINDO DIA DE SOL  
E UM PEQUENO MENINO  
CHAMADO ZÉ CORRRIA NO  
PARQUE DA SUA CIDADE:  
DE UM LADO PARA O  
OUTRO... DE UM LADO  
PARA O OUTRO...



PARA ELE ERA  
MARAVILHOSO CORRER E  
BRINCAR AO AR LIVRE,  
DEPOIS DE TER FICADO  
EM CASA EM DIAS DE  
CHUVA. SAIRA APENAS  
PARA IR À ESCOLA QUE  
ERA LEGAL.. MAS NÃO  
TINHA PARQUE!



ZÉ CORRIA, CORRIA,  
CORRIA... CORRIA.  
PARANDO APENAS  
PARA BALANÇAR: PARA  
LÁ E PARA CÁ...  
PARA LÁ E PARA CÁ...



**E A MÃE DO ZÉ?  
LIA AS NOTÍCIAS DO JORNAL  
EM SEU CELULAR, SENTADA NO  
BANCO DO PARQUE.**

**AS NOTÍCIAS?  
NADA AGRADÁVEIS, JÁ QUE O  
NÚMERO DE PESSOAS  
CONTAMINADAS PELA DENGUE  
AUMENTARA.**

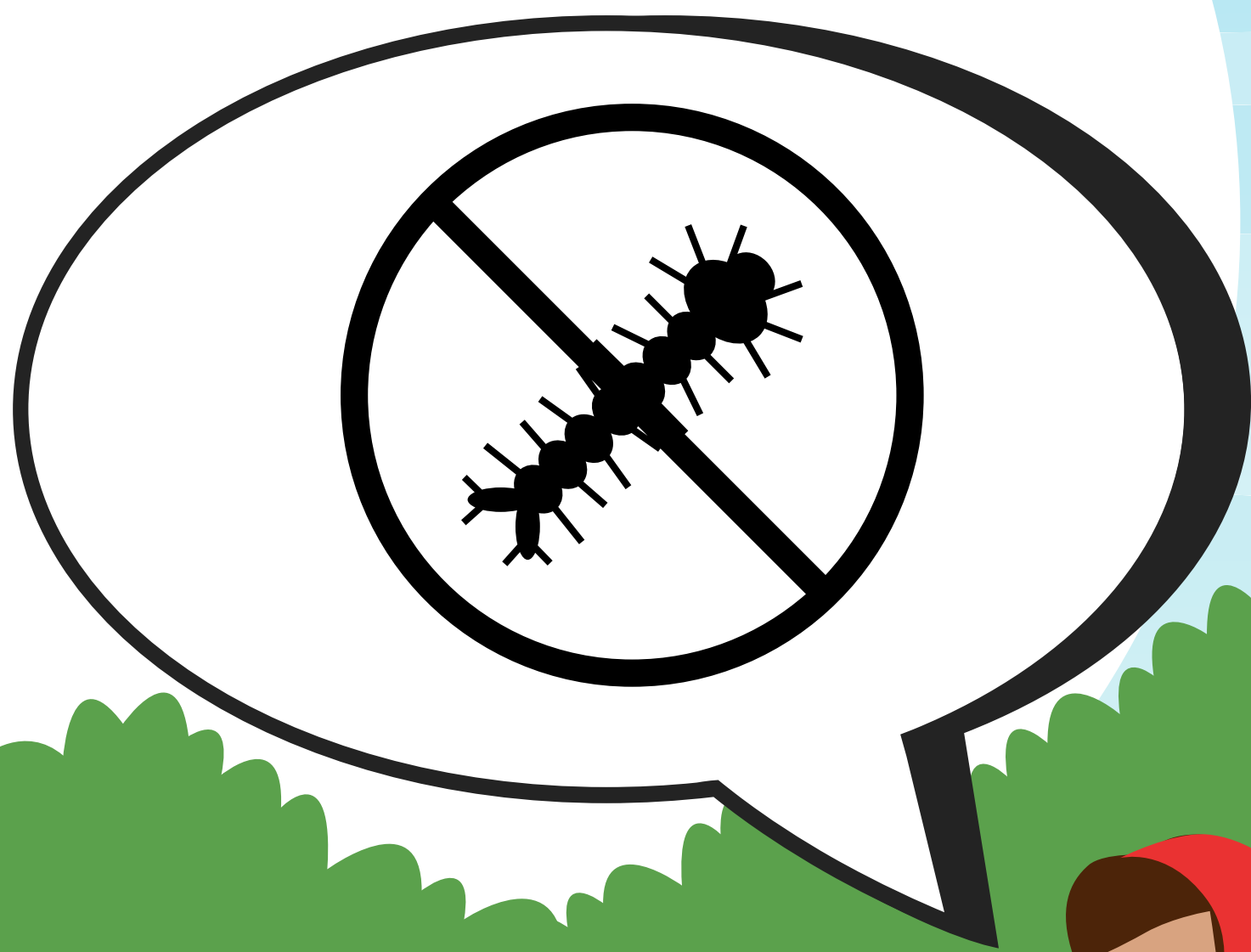


- MANHÊÊÊ, MANHÊÊÊ...  
CADÊ VOCÊ? MANHÊÊÊ,  
MANHÊÊÊ... CADÊ VOCÊ?  
OLHA O QUE ENCONTREI  
DENTRO DO COPO...

- PEQUENOS BICHINHOS  
PRETOS NADANDO  
RÁPIDO, NADANDO BEM  
RÁPIDO...



A MÃE VIU AS LARVAS DO  
MOSQUITO DA DENGUE E  
SE PÔS A EXPLICAR DO QUE  
SE TRATAVA. DE FORMA  
QUE ELE PUDESSE  
ENTENDER, É CLARO!  
ASSIM COMO JÁ HAVIA  
SIDO FEITO NO PROGRAMA  
DE SAÚDE NA ESCOLA.



- ZÉ, LEMBRA DA AGENTE DE SAÚDE DA NOSSA CIDADE FALANDO SOBRE ISSO NA ESCOLA?

ESSE É UM FOCO DA DENGUE E TEMOS QUE NOS PROTEGER. CASO CONTRÁRIO, LOGO TEREMOS VÁRIOS MOSQUITINHOS TRANSMITINDO ESSA DOENÇA NO PARQUE E EM NOSSA CASA TAMBÉM.



AO VER A MÃE VIRAR O  
COPO, O MENINO OLHOU  
CURIOSO E SE LEMBROU  
DOS AMIGOS  
PERGUNTANDO NA  
ESCOLA: "FOCO DE QUÊ?"  
HUMMMM.. ELE MAL SE  
LEMBRAVA DOS  
DETALHES.



A MÃE JÁ ESTAVA NOVAMENTE  
SENTADA E VOLTANDO AO SEU  
CELULAR, QUANDO OUVIU O ZÉ  
CHAMÁ-LA:

- MANHÊÊÊ, MANHÊÊÊ, FOCO DE  
QUÊ?

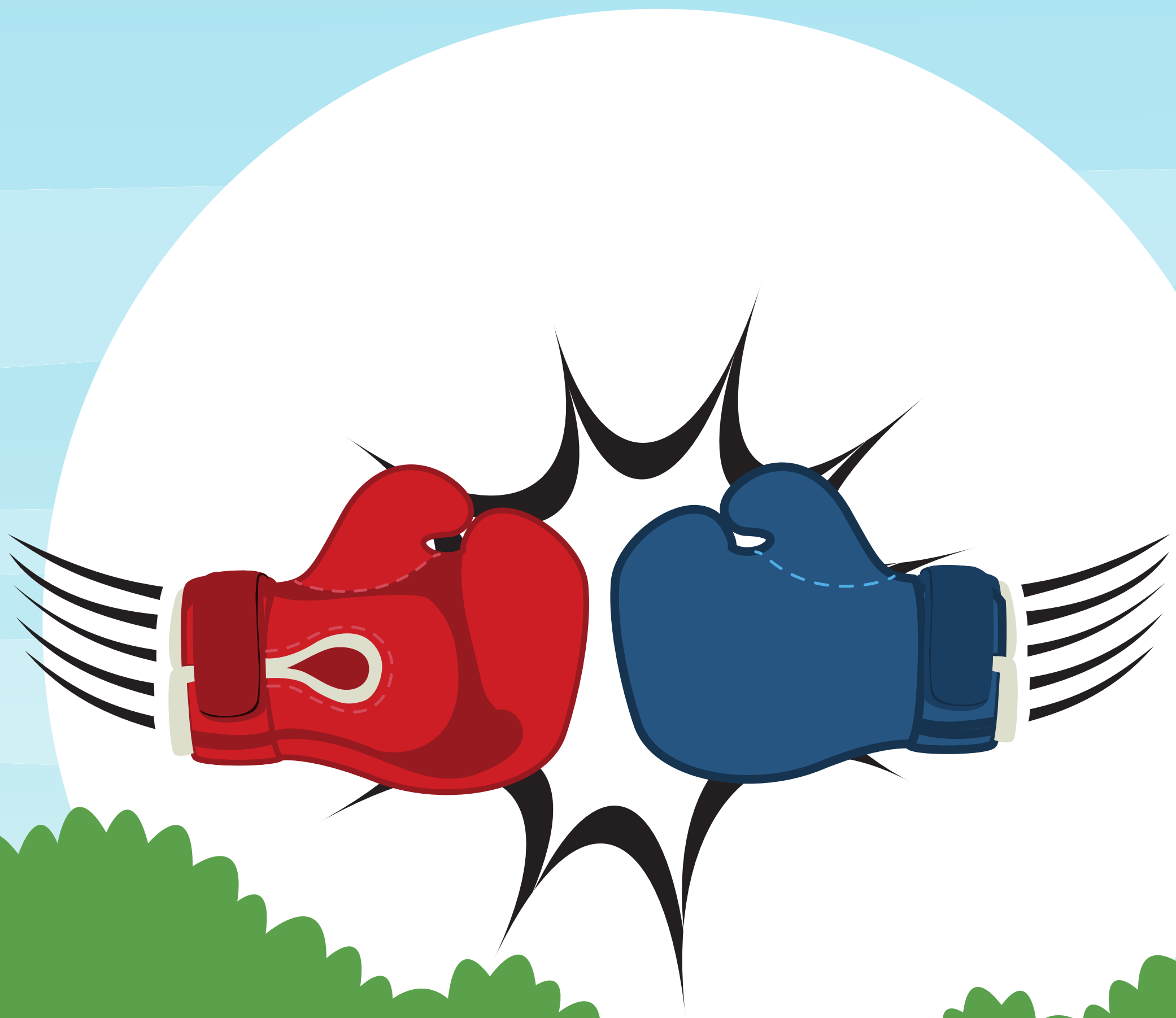
- DO MOSQUITO DA DENGUE, ZÉ!  
ELE É PERIGOSO. POR ESSE  
MOTIVO, OS PEQUENOS  
MOSQUITOS NÃO PODEM  
CRESCER!



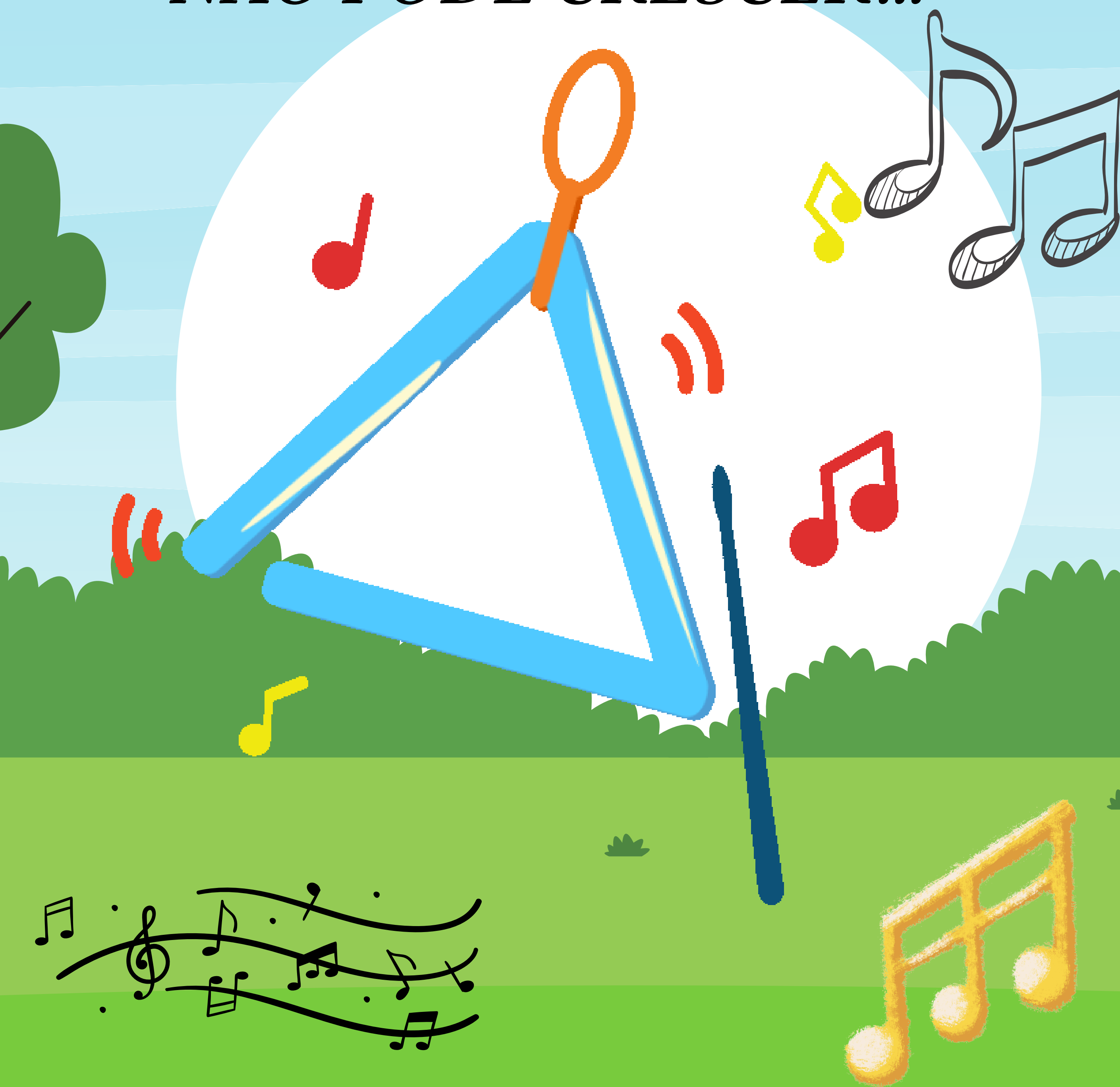
O MENINO OUVIU A SUA MÃE,  
DONA TUNICA, CONTINUAR A  
EXPLICAR E NÃO A  
CONTRARIOU.. E FOI ENTÃO  
QUE ELE ENTENDEU:  
O FOCO É UM LUGAR PERIGOSO  
EM QUE O MOSQUITO NÃO  
PODE CRESCER.



**NÃO É O FIM!  
AJUDE O ZÉ E A DONA TUNICA  
NO COMBATE DOS FOCOS DA  
DENGUE:**



*"ENCONTREI O FOCO DA  
DENGUE, GUE, GUE  
EM UM COPO, PO, PO  
QUE VIROU, ROU, ROU  
DONA TUNICA, CA, CA  
FOI QUEM PENSOU, SOU, SOU  
O MOSQUITO, MOSQUI-TO  
NÃO PODE CRESCER..."*



FAÇA A LEITURA DO  
QR CODE E OUÇA  
ESTA HISTÓRIA  
CHEIA DE MELODIA:



©Meri Gerlin via Canva.com (2022). Todos os direitos de texto e imagem reservados, de acordo com a Lei de Direitos Autorais do Brasil (L9.610/1998), nesta obra disponibilizada, gratuitamente, pelo Projeto Arbocontrol sob a coordenação do Núcleo de Estudos em Saúde Pública da Universidade de Brasília.

## Coordenadora Geral do Projeto Arbocontrol

Maria Fátima de Sousa

## Coordenadora do Componente 3 - Educação, Informação e Comunicação para o controle do vetor

Ana Valéria M. Mendonça

**Coordenação Editorial**  
Elmira Luzia Melo Soares Simeão

**Secretaria Editorial**  
Luana Dias da Costa

**Coleção Perguntas da Arbo:**  
Histórias para todas as idades - Volume 1

Produção/Apoio



MINISTÉRIO DA  
SAÚDE



Fique por dentro de mais uma questão da "Coleção Perguntas da Arbo": Esta aventura é inspirada nas paisagens dos parques municipais da Região Metropolitana da Grande Vitória do Estado do Espírito Santo. Para complementar o cenário de brincadeira e de controle do vetor *Aedes aegypti*, apropria-se, também, das cantigas de rodas preservadas pelo repertório do domínio público brasileiro. Para ouvir a narrativa basta selecioná-la entre os produtos da REC ARBO, ao acessar o Canal do Youtube da REC UFES.

