

Como funciona a audição?

DA EMISSÃO À COMPREENSÃO DE UM SOM DE FORMA SIMPLIFICADA

- 1 Uma fonte emite um som (ondas sonoras);
- 2 As ondas sonoras que são vibrações, entram pela orelha externa e alcançam a orelha média para fazer o tímpano vibrar;
- 3 O tímpano então vibra os ossículos, que são pequenos ossos presentes na orelha média. As vibrações sonoras viajam até a orelha interna;
- 4 Quando as vibrações sonoras alcançam a cóclea, elas empurram as células especializadas conhecidas como células ciliadas. As células ciliadas transformam as vibrações em impulsos nervosos;
- 5 O nervo auditivo liga a cóclea aos centros auditivos do cérebro. Quando esses impulsos nervosos alcançam o cérebro, eles são percebidos como som.

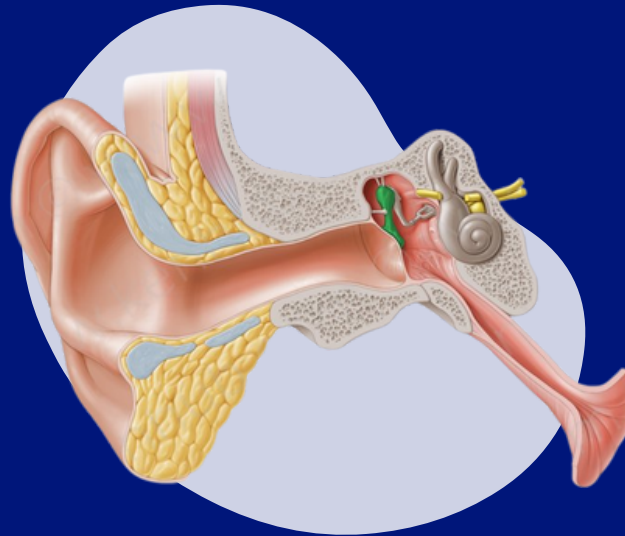
at pellentesque tortor bibendum. Vestibulum ante ipsum primis in faucibus orci luctus et ultrices
et sit amet tempus ut, dictum ut nisl. Mauris
inia neque. Suspendisse est tortor, laoreet
dapibus quam. Proin non risus eu nibh
m mattis sollicitudin mattis. Pellentesque in
us. Nunc pharetra tempor maximus. Ut sit
lacus nec lectus commodo cursus. Integer
amet semper. Sed sit amet posuere est.
maximus est ultricies ac. Ut ornare massa
s, egestas quam.

Nam nec tellus d
suscipit maximu
Aliquam ultr
vulputate
quis s

n ex. Morbi nec vehicula neque. Aliquam
quam ac maximus elit. Phasellus in enim
pis, non interdum sapien. Pellentesque
lis. Integer non vestibulum nulla. In
natis. Nam et semper ante. Sed
lia ornare vitae dolor. Proin
venderit nisl.

vel ex eu gra
nle et mi
stus ris
vel

SISTEMA AUDITIVO



Anatomia do sistema auditivo e cuidados necessários para manter a acuidade auditiva.



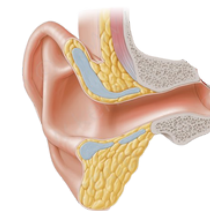
Anatomia

A orelha (ouvido), órgão responsável pela audição, é dividida em três partes: a **orelha externa**, a **orelha média** e a **orelha interna**. Suas respectivas funções são:

ORELHA EXTERNA- captação e condução do som;

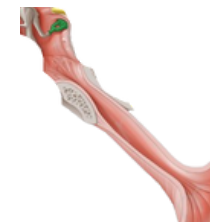
ORELHA MÉDIA- transformar uma onda sonora de elevada amplitude numa vibração de baixa amplitude e transmiti-la à orelha interna;

ORELHA INTERNA- contém o órgão da audição (cóclea).



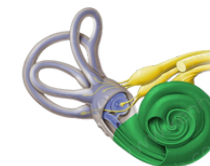
ORELHA EXTERNA

- pavilhão auricular;
- meato acústico externo;
- membrana timpânica.



ORELHA MÉDIA

- cavidade timpânica;
- ossículos auditivos (martelo, bigorna e estribo);
- músculos dos ossículos;
- tuba auditiva.



ORELHA INTERNA

- labirinto ósseo (vestíbulo, canais semicirculares e cóclea);
- labirinto membranoso (utrículo, sáculo, ductos semicirculares e ducto coclear).

Porque cuidar da saúde auditiva?





Boa audição e comunicação são importantes em todas as fases da vida. Ao cuidar da audição, garante-se bom desenvolvimento da linguagem, comunicação e cognição. Manter uma boa acuidade auditiva, ajuda com um bom engajamento social, saúde do cérebro, promove o bem-estar mental, entre outros benefícios

Como cuidar da audição?





Cuidar bem da audição envolve manter hábitos de vida saudáveis que garantem o bem-estar geral do corpo, mas principalmente evitar ambientes com ruídos altos e com um tempo de exposição prolongada. A perda auditiva pode ser evitada por meio de ações preventivas como: proteção contra sons altos; práticas de cuidado do ouvido e imunização.

Para um ouvido saudável...

FAÇA ISSO

-  LIMPE A PARTE EXTERNA DO OUVIDO COM UM PANO MACIO;
-  CONSULTE UM PROFISSIONAL DE SAÚDE EM CASO DE DOR NO OUVIDO OU DIFICULDADE DE AUDIÇÃO;
-  USE APENAS MEDICAMENTOS PRESCRITOS POR MÉDICOS OU PROFISSIONAIS DA SAÚDE;
-  USE PROTETORES AURICULARES EM LOCAIS BARULHENTOS.

NÃO ISSO

-  COLOQUE DENTRO DO OUVIDO: COTONETES, ÓLEOS, VELAS HOPI, REMÉDIOS CASEIROS;
-  NADE OU LAVE EM ÁGUA SUJA;
-  COMPARTILHE FONES DE OUVIDO OU PROTETORES AURICULARES COM OUTRAS PESSOAS;
-  OUÇA SONS OU MÚSICA ALTOS.

Quando procurar um profissional?

Cuidados com os ouvidos e com a audição é um termo que se refere a todas as intervenções necessárias para prevenir, identificar e tratar a perda auditiva e doenças auditivas relacionadas.

Esse cuidado já começa no nascimento com a **triagem auditiva neonatal**. É de extrema importância que o bebê, logo ao nascer, seja avaliado no teste da orelhinha.

Além disso, **faz-se necessária a busca de um profissional Fonoaudiólogo especialista em Audiologia quando: ouve, mas com dificuldade de entender as palavras; vê a necessidade de aumentar o volume da televisão para compreender as falas; há zumbido/ruídos estranhos no ouvido.**