



projeto

zoonoses

aprendendo, ensinando e construindo saúde

5 de Junho

DIA MUNDIAL DO MEIO AMBIENTE



A preservação do meio ambiente é essencial para a saúde única de animais, humanos e ecossistemas, refletindo o papel fundamental da medicina veterinária na promoção do bem-estar coletivo.

@projetozoonosesunb



UMA SÓ SAÚDE

DIA MUNDIAL DO MEIO AMBIENTE

1. Integração entre saúde animal, humana e ambiental

O conceito de Saúde Única surgiu para evidenciar a conexão indissociável entre a saúde animal, humana e ambiental. Essa união promove o equilíbrio e o bem-estar dos três elos, reconhecendo que a saúde de cada um influencia diretamente os demais.

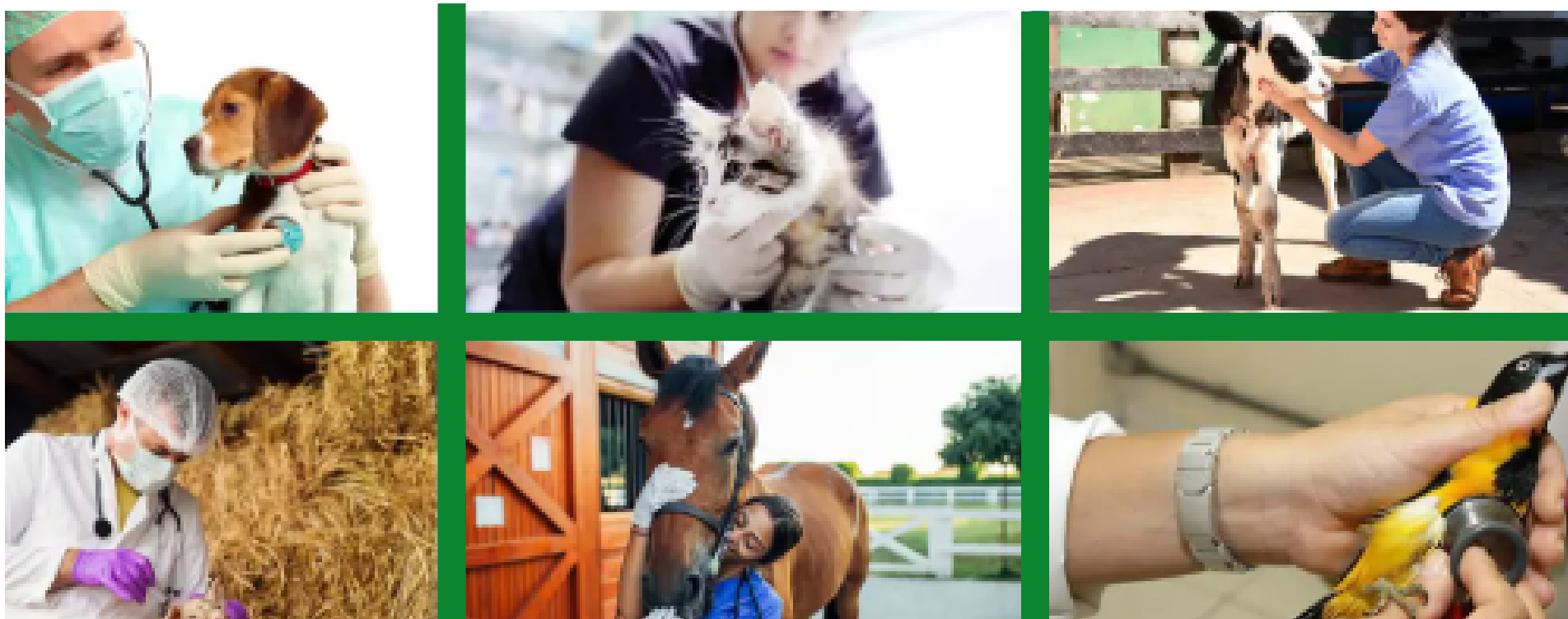
2. Colaboração entre profissionais para prevenção e controle de doenças

Diversas doenças podem ser mais eficazes prevenidas e controladas por meio de uma atuação integrada entre a Medicina Veterinária, a Medicina Humana e outras áreas da saúde, reforçando a importância do trabalho multidisciplinar para garantir a saúde coletiva.



MÉDICOS VETERINÁRIOS

DIA MUNDIAL DO MEIO AMBIENTE



A **saúde humana, animal, vegetal e ambiental** estão interligadas, e o médico-veterinário é um dos pilares dessa conexão. Em um mundo cada vez mais globalizado, reconhecer e fortalecer esse papel é fundamental para evitar novas crises sanitárias e garantir um futuro mais saudável para todos.



PROJETO DE EXTENSÃO

Projeto Zoonoses: Ensinando, aprendendo e construindo saúde,
Universidade de Brasília (UnB)

Data da elaboração: 05/06/2025

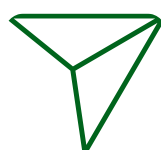
Elaboração: GIOVANA RIBEIRO

Revisão: Profa. Dra. Ligia Maria Cantarino

Gostou do conteúdo ?



**Deixe
seu like**



**Envie aos
amigos**



**Salve para
depois**



**Comente o
que achou**



projeto

zoonoses

aprendendo, ensinando e construindo saúde

5 de Junho

DIA MUNDIAL DO MEIO AMBIENTE



A preservação do meio ambiente é essencial para a saúde única de animais, humanos e ecossistemas, refletindo o papel fundamental da medicina veterinária na promoção do bem-estar coletivo.

@projetozoonosesunb