

19 de Setembro

# ANIVERSÁRIO DO SUS SISTEMA ÚNICO DE SAÚDE

Celebramos a consolidação do maior sistema público de saúde do mundo, que garante saúde universal, gratuita e de qualidade para mais de 215 milhões de brasileiros (gov.br).



DAC

DASU

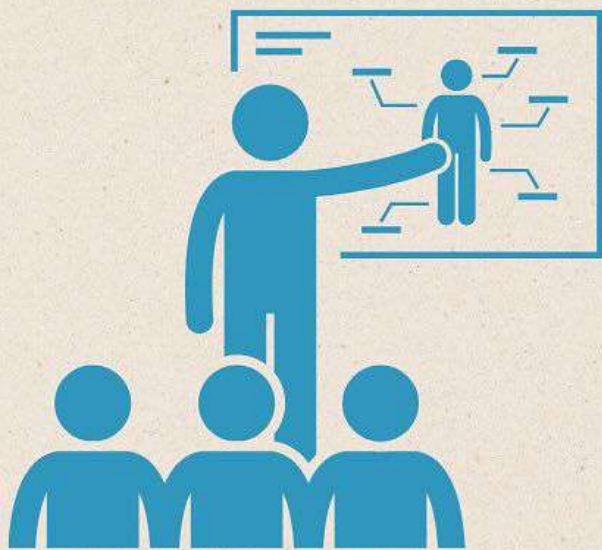
CoAVS

FS



# ORIGENS DO SUS: SANEAMENTO E SAÚDE PÚBLICA NO BRASIL

Fins do século XIX e início do XX: fortalecimento das políticas sanitárias com ações de vigilância, vacinação e saneamento, destacando a atuação de Oswaldo Cruz contra a varíola.



Décadas seguintes: criação do Departamento Nacional de Saúde Pública (DNSP), fortalecimento da medicina sanitária e ampliação da saúde pública.

# ORIGENS DO SUS: SANEAMENTO E SAÚDE PÚBLICA NO BRASIL


1977: criação do INAMPS (Instituto Nacional de Assistência Médica da Previdência Social), que combinava serviços próprios com contratações privadas

1966: surgiu o INPS (Instituto Nacional de Previdência Social), unificando os sistemas de previdência existentes



# REFORMA SANITÁRIA E MOVIMENTOS POPULARES

A Reforma Sanitária Brasileira, nas décadas de 1970 e 1980, colocou a saúde como um direito social, com forte participação de sanitaristas e movimentos civis




A influência da Declaração de Alma-Ata (1978) reforçou a abordagem da atenção primária como base para um sistema público de saúde



# A 8ª CONFERÊNCIA NACIONAL DE SAÚDE (1986)

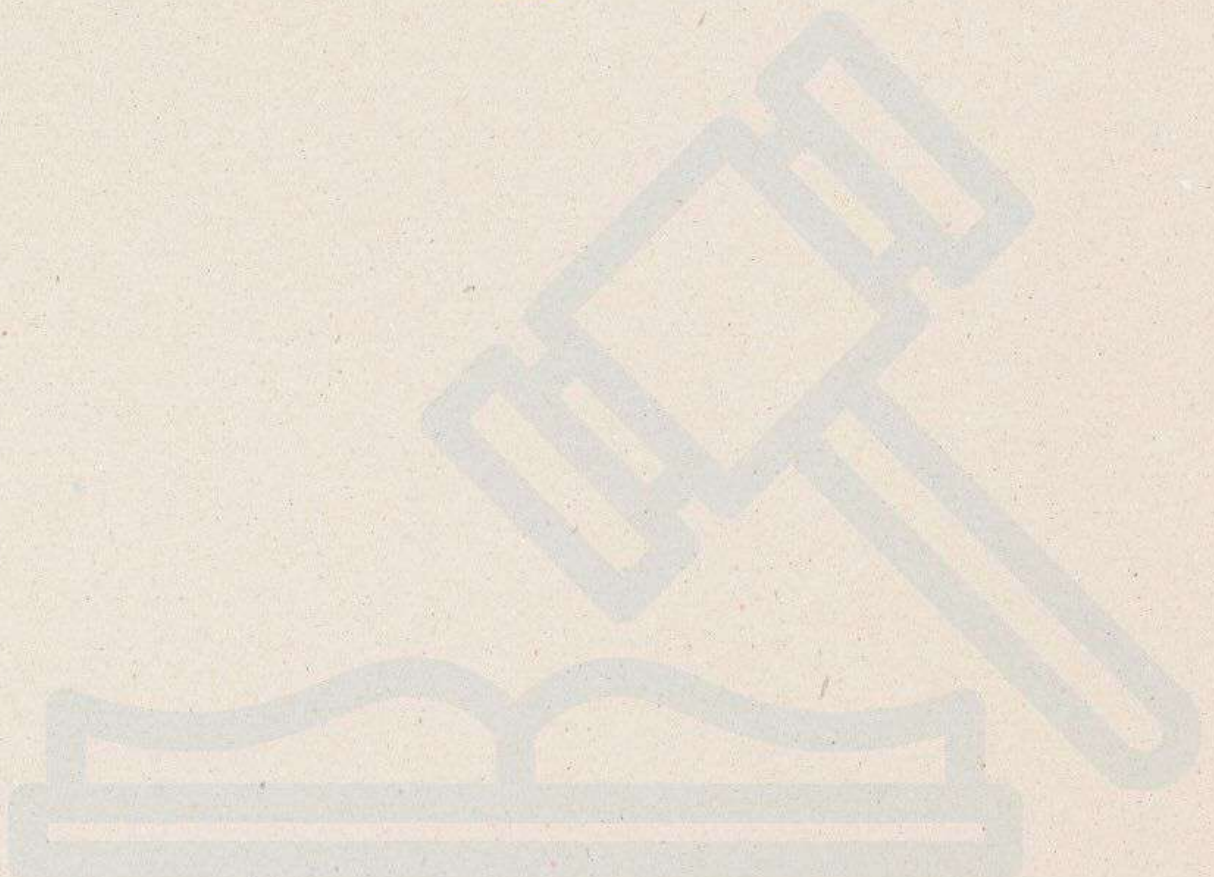
Realizada entre 17 e 21 de março de 1986, contou com ampla participação popular e abriu caminho para a construção do SUS



Definiu pilares como saúde como direito, sistema descentralizado, controle social e financiamento público

# CONSTITUIÇÃO DE 1988: SAÚDE COMO DIREITO

A Constituição de 1988 foi um marco: estabeleceu que saúde é direito de todos e dever do Estado, com princípios de universalidade, integralidade e descentralização ([unasus.unifesp.br](http://unasus.unifesp.br), [politize.com.br](http://politize.com.br)).



# CRIAÇÃO DO SUS (1990)

1990: sancionada a Lei Orgânica da Saúde (Lei nº 8.080/90), que detalha organização, competências e funcionamento do SUS ([unasus.unifesp.br](http://unasus.unifesp.br), [gov.br](http://gov.br)).



Ainda em 1990, a Lei nº 8.142/90 instituiu os Conselhos de Saúde e a participação da comunidade ([unasus.unifesp.br](http://unasus.unifesp.br)).

# CONSOLIDAÇÃO E ATENÇÃO BÁSICA

1994: criação do Programa Saúde da Família (PSF), base da atenção primária, com equipes multiprofissionais e territorialidade

2006: transição para a Estratégia Saúde da Família (ESF), consolidando o modelo de atenção primária no SUS





# PARABÉNS, SUS!

Valorize e defenda este patrimônio coletivo.

Compartilhe esta trajetória e inspire outros com essa história de luta e cidadania.

Comente: Qual conquista do SUS mais faz você se orgulhar?

