

Curso de Extensão

Vigilância Epidemiológica no contexto de crises humanitárias



**24ª Semana
Universitária
da UnB**

O mundo em nós:
construindo um
presente sustentável

4 - 10 NOV | 2024

Realização:



UnB

#TW
pra fazer
a diferença

Orientador: Prof. Jonas Lotufo Brant de Carvalho

Tutora: Janet Sallis Nimoh Mensah

As etapas do curso

Objetivos

1

- Proporcionar uma compreensão abrangente sobre crises humanitárias contemporâneas, explorando os diferentes tipos, exemplos reais e métodos de vigilância epidemiológica aplicados a populações afetadas. O curso utiliza estudos de caso para ilustrar a aplicação prática de vigilância epidemiológica em contexto de crise humanitária.

Duração e certificado

2

- 16 horas
- Disponível para estudantes que obtiverem mais de 70% na avaliação final

O que esperar curso

3

- As principais diferenças entre crises humanitárias e crises emergenciais, suas categorias, os impactos e principais eventos na linha do tempo das emergências humanitárias no contexto global atual
- Métodos de vigilância epidemiológica no contexto de crises humanitárias/emergenciais

Conteúdo

4

- Estudo de casos com análise detalhada de situações reais de vigilância epidemiológica em contexto de crise
- Introdução
- Módulo 1
- Modulo 2
- Modulo 3
- Modulo 4

Avaliação

5

Prova para avaliar a compreensão dos tópicos abordados no curso

1

CRISES EMERGENCIAIS

Crises humanitárias
vs
emergências
humanitárias.

2

CATEGORIAS

As categorias de
crises humanitarias

3

EVENTOS

Principais eventos
na linha do tempo
das emergências
humanitárias e o
contexto
humanitário global
atual

4

TAREFA

Dinâmica



24ª Semana
Universitária
da UnB

O mundo em nós:
construindo um
presente sustentável

4 - 10 NOV | 2024

Realização:



UnB



pra fazer
a diferença

CRISES HUMANITÁRIAS DA HISTÓRIA



https://youtu.be/QJHf9K-Ks4Q?si=x8_6MzxonmAECeVS

MODULO 1

CRISES HUMANITÁRIAS VS EMERGÊNCIAS HUMANITÁRIAS.

Crisis
emergências
humanitárias

Crisis
humanitárias

Exemplos

Exemplos

Ocorre repentinamente

Exige resposta urgente.

Impactos negativos sobre a população vulnerável

Necessidade de assistência urgente

Um termo guarda-chuva.

Cobertura de uma ampla gama de eventos de **longo prazo.**

Contêm uma emergência humanitária
Eventos de grande escala que impactam negativamente muitas pessoas

Terremoto no Haiti em 2010

Enchentes Rio grande do sul 2024

Terremotos Nepal em 2015

Terremoto no Japão (o Japão tem boa infraestrutura)

Venezuela crises politica

Crise yanomami-Brasil 2023.

Fonte: <https://humanitariancareers.com/what-is-a-humanitarian-emergency/#:~:text=Both%20a%20humanitarian%20emerhttps://humanitariancareers.com/what-is-a-humanitarian-emergency/#:~:text=Both%20a%20humanitarian%20emergency%20and%20a%20humanitarian%20crisis,rapid%20response%20and%20is%20often%20an%20unexpected%20event>

MODULO 1



24ª Semana
Universitária
da UnB

O mundo em nós:
construindo um
presente sustentável

4 - 10 NOV | 2024

Realização:



UnB



pra fazer
a diferença

(<https://www.humanitariancoalition.ca/what-is-a-humanitarian-emergency>)
<https://www.malteser-international.org/en/current-issues/humanitarian-crises.html>.

(<https://www.humanitariancoalition.ca/what-is-a-humanitarian-emergency>).
<https://www.ncbi.nlm.nih.gov/pmc/articles/PMC6861060/> <https://www.malteser-international.org/en/current-issues/humanitarian-crises.html>

PRINCIPAIS EVENTOS NA LINHA DO TEMPO DAS EMERGÊNCIAS HUMANITÁRIAS

1
1990
Epidemia de AIDS
na África

2
1994
Geocídio em
Rhuanda

3
2001
11 de Setembro
e invasão do
Iraque

4
2003
Invasão do
Iraque

5
2010
Terremoto do
Haiti

6
2011
Seca no leste
africano

PRINCIPAIS EVENTOS NA LINHA DO TEMPO DAS EMERGÊNCIAS HUMANITÁRIAS





Syrian war: Millions still displaced in humanitarian catastrophe

Share

Al Jazeera is funded in whole or in part by the Qatari government.

SYRIA

DISPLACED BY CONFLICT

Watch on  YouTube



Síria: Emergências complexas

caraterísticas

| 01 | 02 | 03 | 04 | 05 |
|--|--|---|--|---|
| <p><i>Conflito armado</i></p> <p>-Envolvendo o governo, --várias facções rebeldes, - intervenções de potências estrangeiras.</p> | <p><i>Deslocamento Milhões de sírios</i></p> <p>7,2 milhões; Número estimado de deslocados internos na Síria</p> | <p><i>Necessidades Humanitárias</i></p> <p>Necessidades críticas de alimentos, abrigo, saúde e proteção. 16,7 milhões- População estimada que necessita de assistência humanitária na Síria, segundo a ONU - fevereiro de 2024.</p> | <p><i>Insegurança alimentar</i></p> <p>12,9 milhões População estimada em situação de insegurança alimentar na Síria, segundo a ONU - fevereiro de 2024.</p> | <p><i>Infraestrutura Destruída</i></p> <p>Hospitais, escolas, e outros serviços essenciais foram severamente danificados.</p> |

MODULO 1

EMERGENCIAS COMPLEXAS:
VENEZUELA



Venezuela's health emergency: Calls for UN intervention |



Venezuela-Emergencias complexas

01

Crise econômica

Hiperinflação, desemprego colapso dos serviços públicos.

02

Deslocamento

Crise de refugiados na região.
7,7 MILHÕES de migrantes e refugiados venezuelanos em todo o mundo

03

Necessidades humanitárias

7,6 MILHÕES de pessoas que precisam de assistência humanitária na Venezuela.
617 MILHÕES de dólares necessários para o PRH da Venezuela em 2024-2025
ONU - dezembro de 2023

04

Insegurança alimentar

A população enfrenta fome e desnutrição.
2,0 milhões: Número de pessoas na Venezuela que precisam de assistência alimentar **de emergência**, segundo o FEWS NET - janeiro de 2024.

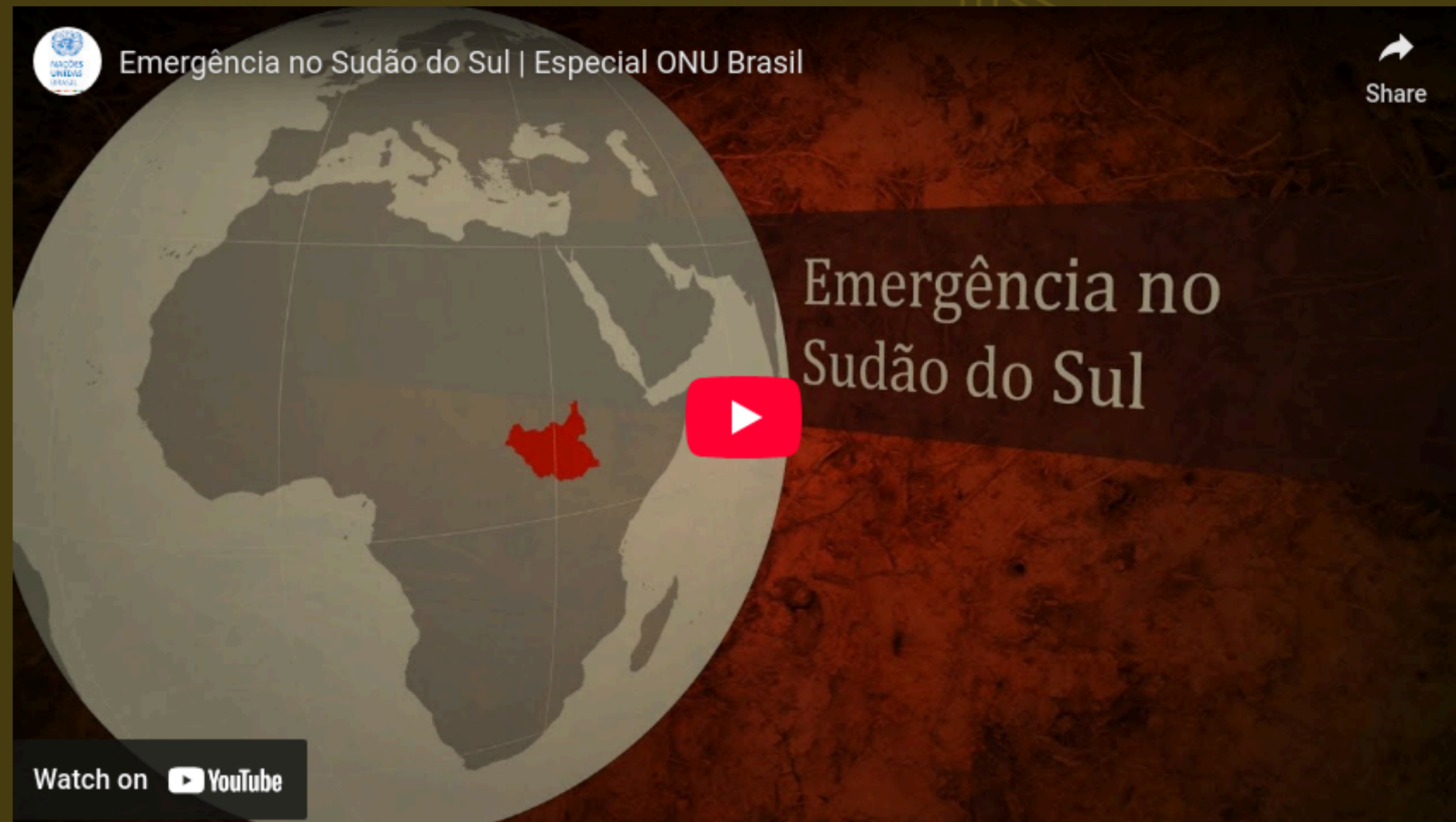
05

Saúde

Falta de medicamentos e colapso do sistema de saúde.

MODULO 1

EMERGENCIAS COMPLEXAS: DIP



<https://youtu.be/UCuV3siyjic?si=Srv4TwyIYbzUmayv>



Sudão do Sul- Emergências complexas

caraterísticas

| 01 | 02 | 03 | 04 |
|---|---|--|--|
| <p><i>População</i></p> <p>12.4 Milhões da população do Sudão do Sul UN - Novembro 2023</p> | <p><i>Deslocamento</i></p> <p>2 Milhões: número de IDPs no Sudão do Sul UN - Abril 2024</p> | <p><i>Necessidades Humanitárias</i></p> <p>9 Milhões: número de pessoas que necessitam de necessidades Humanitárias em 2024 UN - Novembro 2023</p> | <p><i>Insegurança alimentar</i></p> <p>7.1 Milhões o número de pessoas que enfrentam a Insegurança Alimentar Aguda Abril-Julho 2024 IPC - Novembro 2023</p> |
| <p><i>Populacao internamente deslocadas (DIP).</i></p> | | | |

DINÂMICA

Categorizar os eventos principais na linha do tempo (slide 8 e 9) de acordo com os tipos de crises humanitárias:

- 1. Desastre natural**
- 2. Causado pelo homem**
- 3. Emergência complexa**



**24ª Semana
Universitária
da UnB**

O mundo em nós:
construindo um
presente sustentável

4 - 10 NOV | 2024

Realização:



1

**MOBILIDADE HUMANA DEVIDO ÀS
CRISES EMERGENCIAIS**

2

**OS CONCEITOS ASSOCIADOS À
MOBILIDADE HUMANA**

3

**CRISES MIGRATÓRIAS EM
DECORRÊNCIA DAS CRISES
HUMANITÁRIAS**

MODULO 2

Mobilidade humana

Fatores

um fenômeno intrínseco à história da humanidade

- segurança
- Exploração de novas terras
- Condições de vida



Motivação

Crescimento das Civilizações

Nos primeiros períodos da história
Caçadores e Coletadores
busca de alimento, água e abrigo.
essencial para a sobrevivência

- Comércio
- Colonização
- Expansão de fronteiras: impérios

OS CONCEITOS ASSOCIADOS



MÓDULO 2

CRISES MIGRATÓRIAS

MIGRAÇÃO E MOBILIDADE HUMANA: PRINCIPAIS NÚMEROS MUNDIAIS

MIGRANTES INTERNACIONAIS, 2020:

281 milhões de pessoas:
48,1% , mulheres e meninas

Migrante infantil 13%

Migração de jovens 11%

54.127 mortes de migrantes e desaparecimentos

REFÚGIO E ASILO

27,1 milhões de refugiados e

4,6 milhões de requerentes de asilo no mundo, 2021

TRÁFICO E ESCRAVIDÃO MODERNA.

156,330 casos individuais

POPULAÇÃO DESLOCADA INTERNAMENTE, 2021.

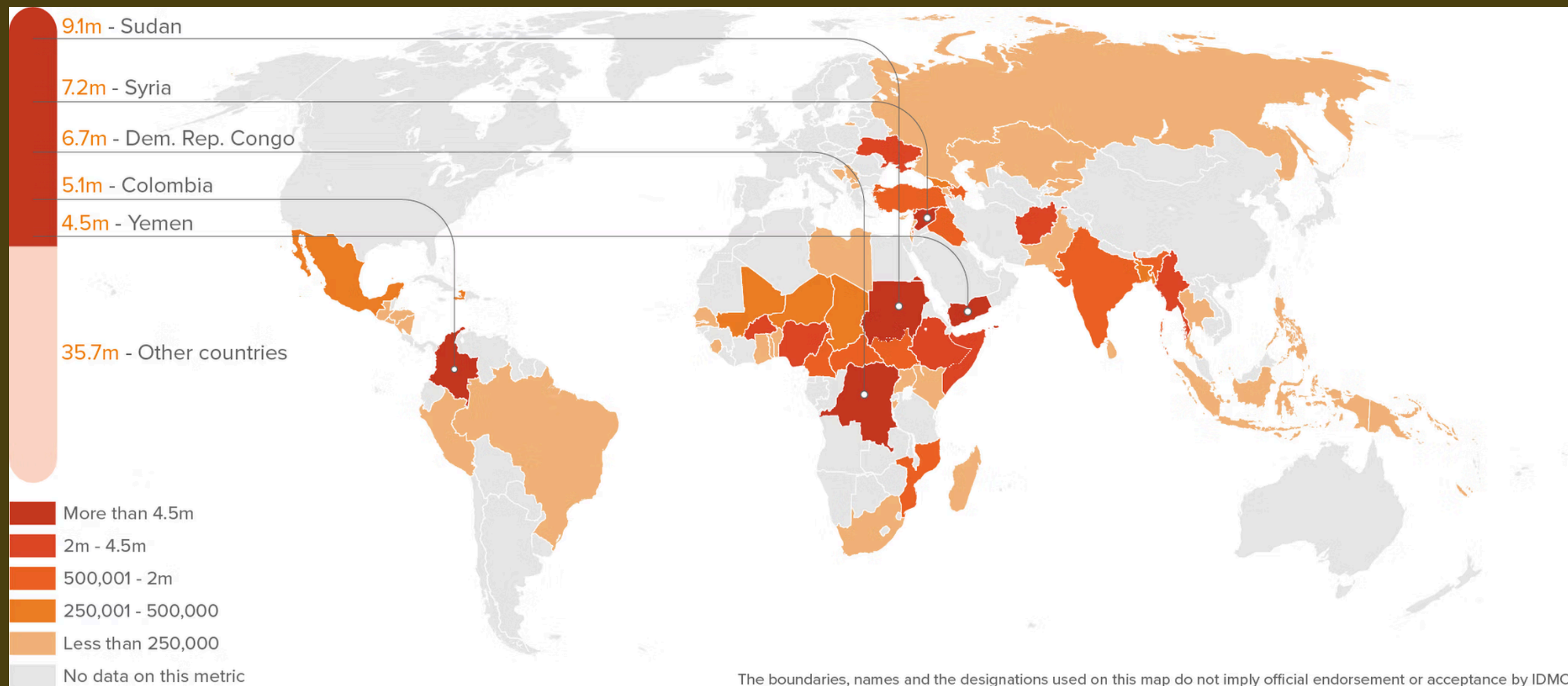
59,1 milhões (no seu próprio país)

53,2 milhões resultado de conflitos e violência

5,9 milhões como resultado de desastres.

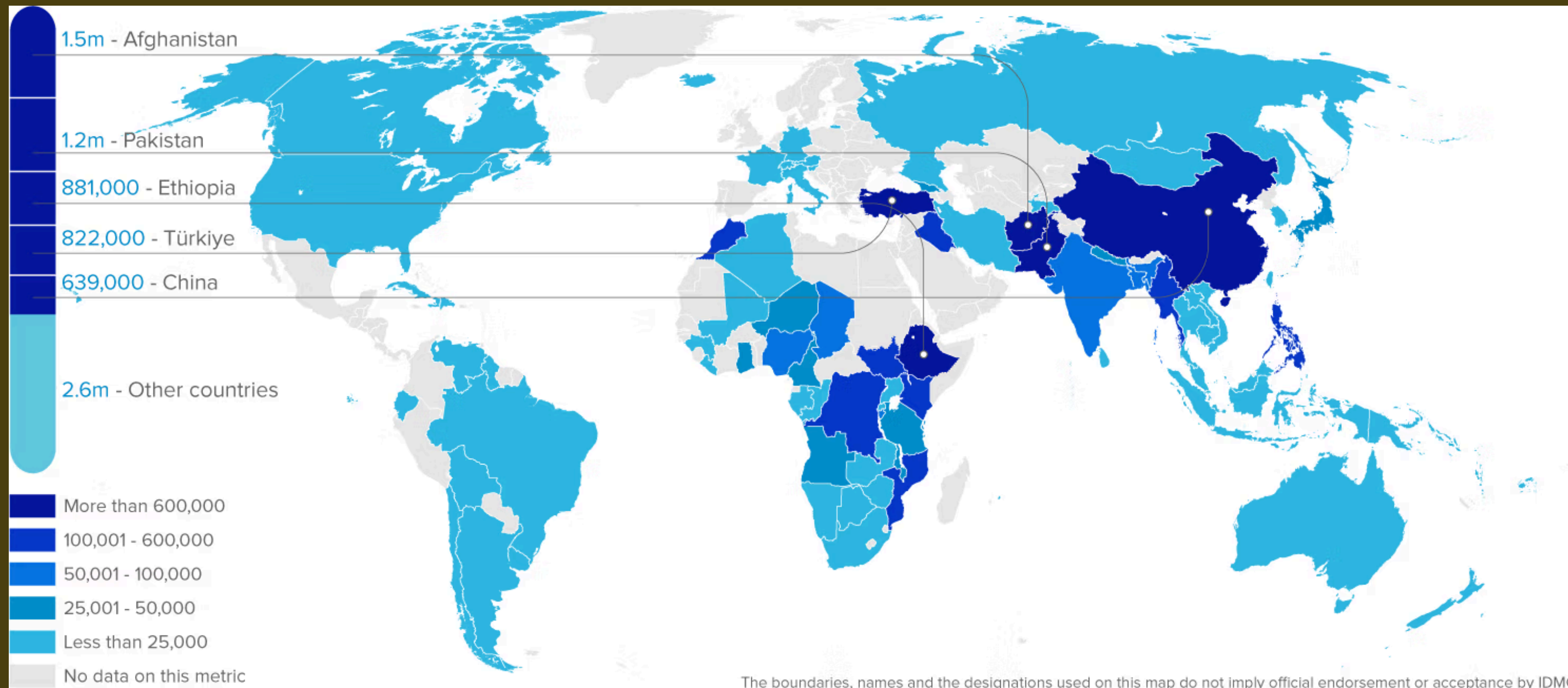
DESLOCADOS INTERNOS (CONFLITO E VIOLÊNCIA)

75,9 milhões
deslocados
internos, 2023
mundialmente,
68,3 milhões:
conflitos e
violência,



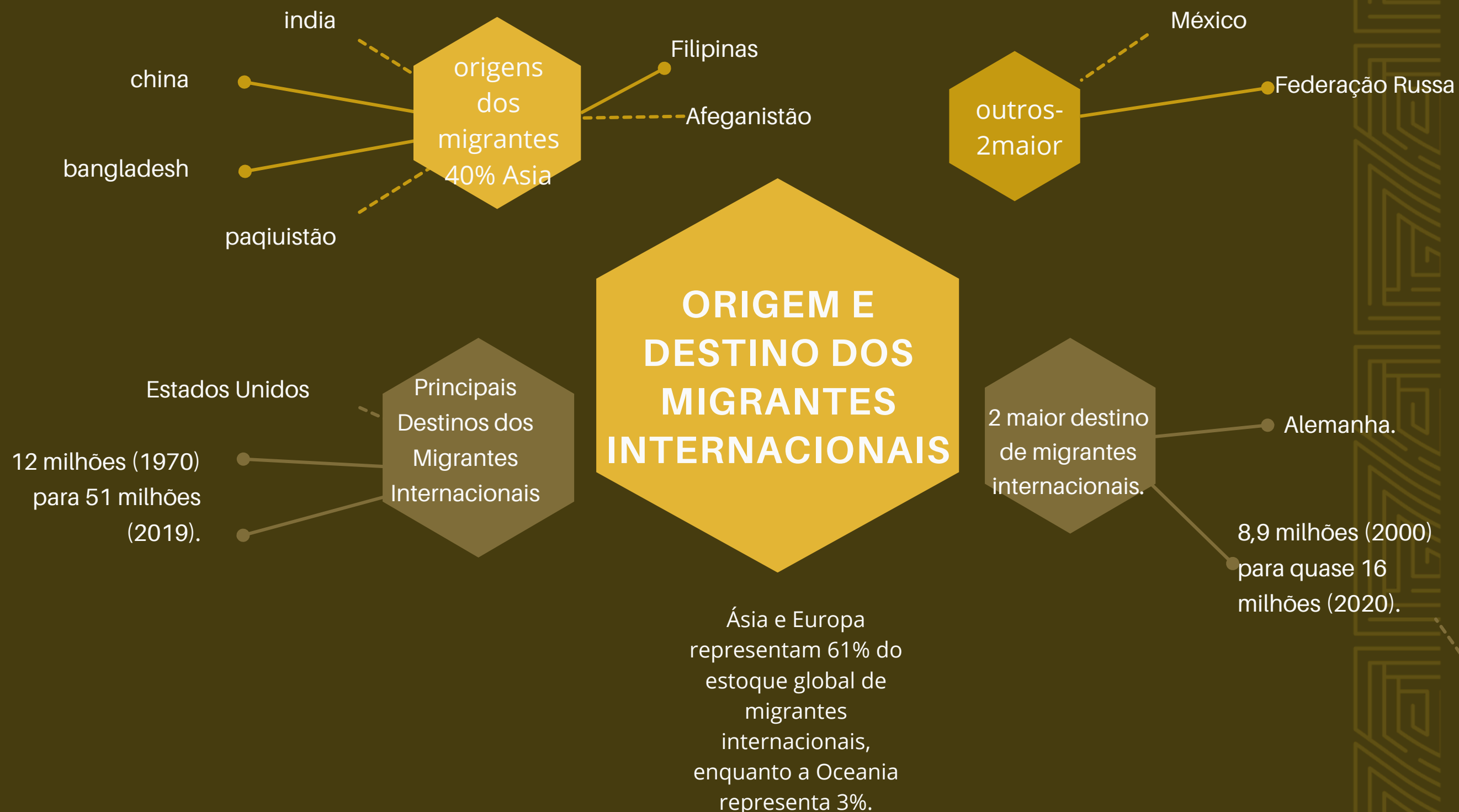
DESLOCADOS INTERNOS (DISASTRES)

7,7
milhões:
desastres



<https://www.internal-displacement.org/global-report/grid2024/>

Origem e Destino dos Migrantes Internacionais



24ª Semana Universitária da UnB

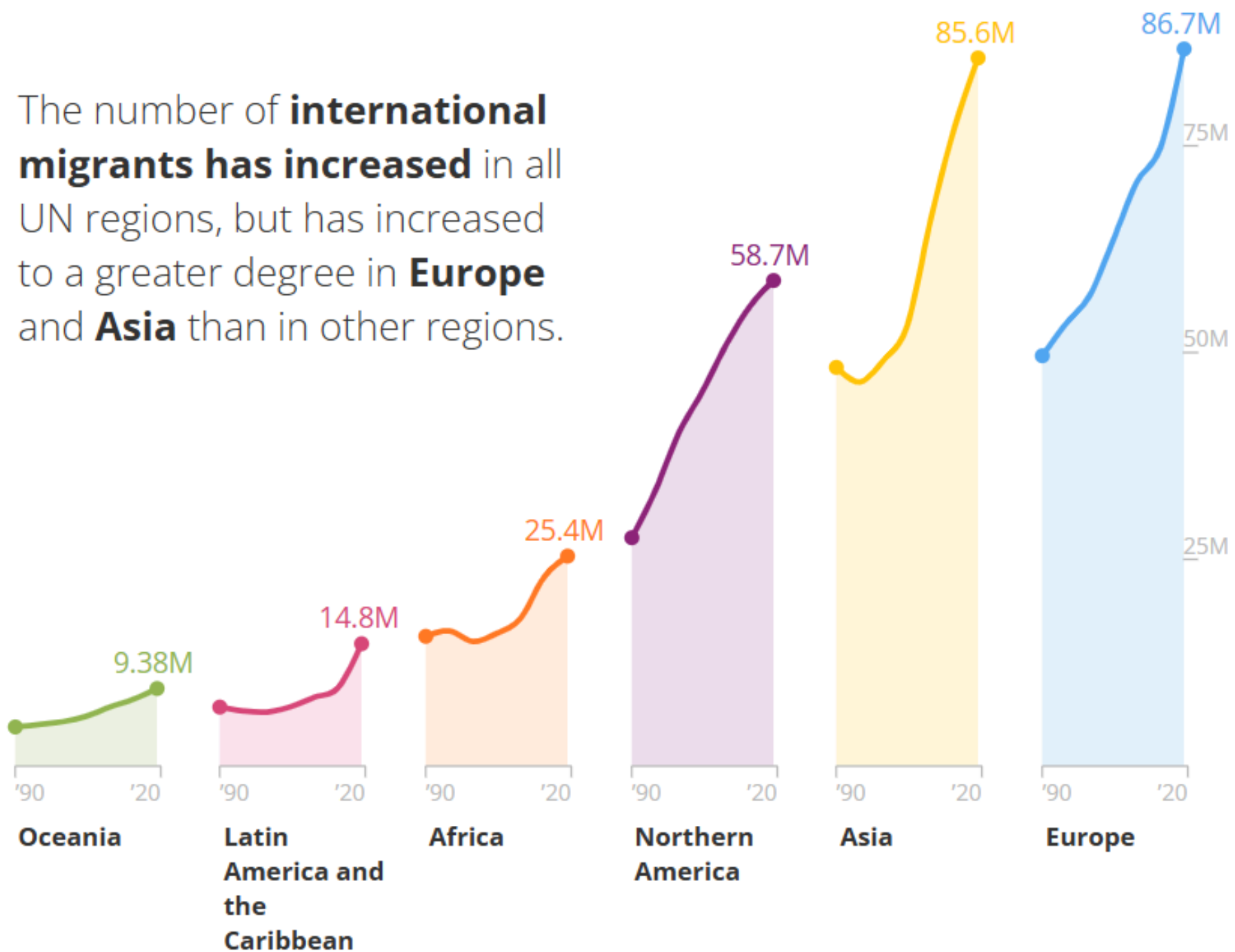
O mundo em nós: construindo um presente sustentável

4 - 10 NOV | 2024

Realização:



Proporção de Migrantes Internacionais:
Evolução em 20 Anos



UN DESA 2021.



24ª Semana
Universitária
da UnB

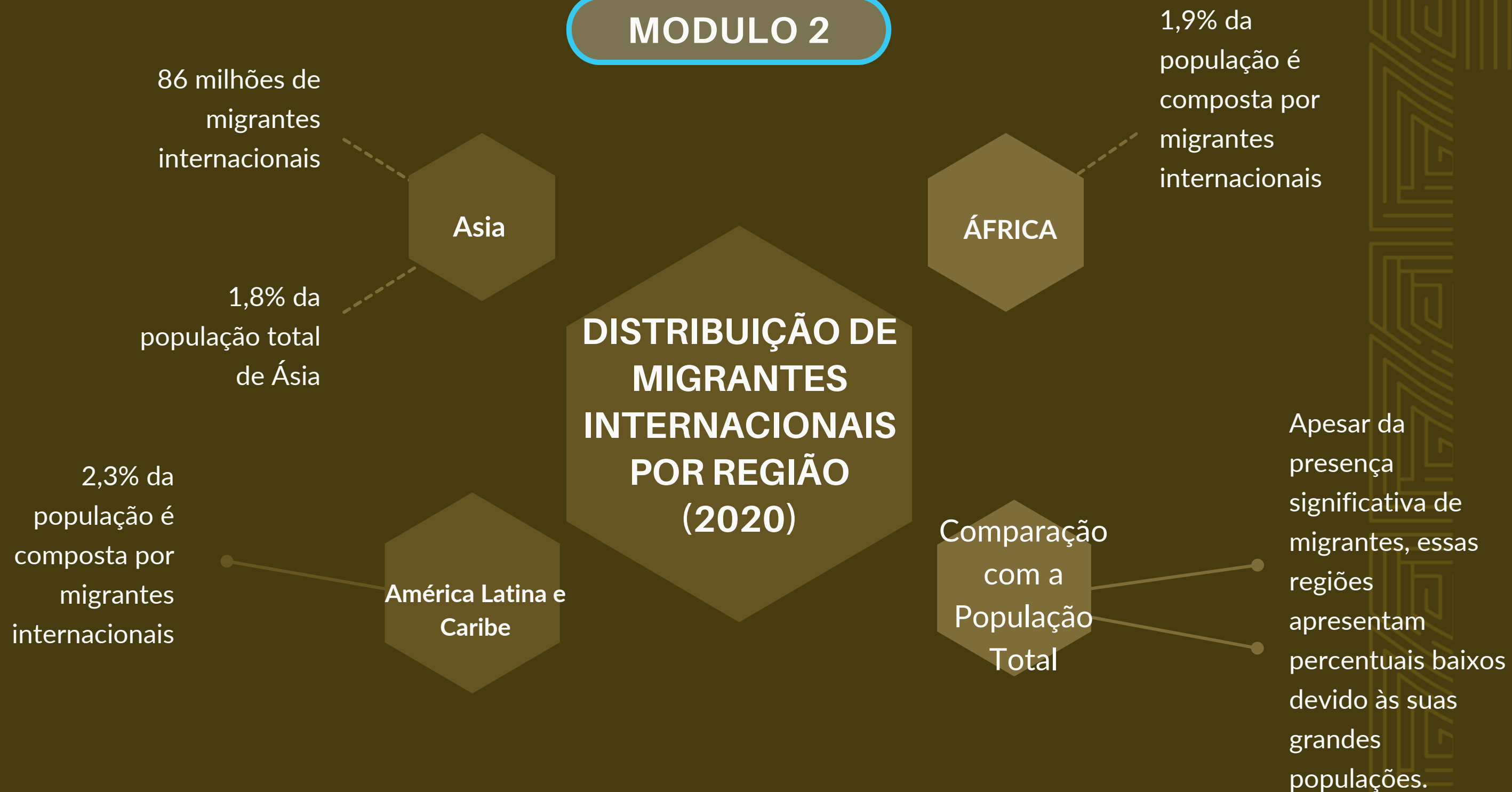
O mundo em nós:
construindo um
presente sustentável

4 - 10 NOV | 2024

Realização:



MODULO 2



24ª Semana Universitária da UnB

O mundo em nós:
construindo um
presente sustentável

4 - 10 NOV | 2024

Realização:



Lista de Presença - Dia 1



24^a Semana
Universitária
da UnB

O mundo em nós:
construindo um
presente sustentável

4 - 10 NOV | 2024

Realização:



UnB



1

MÉTODOS E TÉCNICAS DE
VIGILÂNCIA EPIDEMIOLÓGICA

2

VIGILÂNCIA EPIDEMIOLÓGICA EM
EMERGÊNCIA DE SAÚDE

3

EXEMPLOS REAIS QUE POSSAM SER
APLICADOS DENTRO DE SITUAÇÕES
DE CRISES

Semana

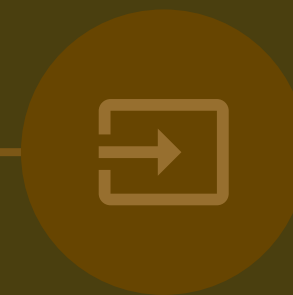
MÉTODOS E TÉCNICAS DE VIGILÂNCIA EPIDEMIOLÓGICA





MODULO 3

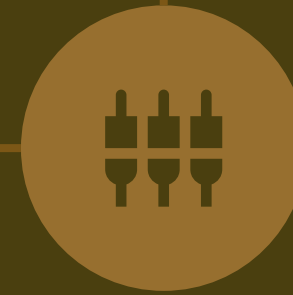
Coleta de Dados
de hospitais
clínicas
laboratórios e
outras fonte



Análise de Dados
analizados para identificar
padrões
tendências e
possíveis surtos de
doenças

CICLOS DA VIGILANCIA

Interpretação:
para avaliar o impacto
da doença,
e sua distribuição por
faixa etária, localizaçã



Ação de Resposta
Medidas de
controle
e prevenção

RESPONDENDO A EPIDEMIAS EM
CRISES HUMANITÁRIAS DE
GRANDE ESCALA: UM ESTUDO DE
CASO DA RESPOSTA À CÓLERA
APÓS O TERREMOTO NO HAITI,
2010.



24ª Semana
Universitária
da UnB

O mundo em nós:
construindo um
presente sustentável

4 - 10 NOV | 2024

Realização:



UnB



pra fazer
a diferença

As recomendações do GTFCC para vigilância de cólera, 2023

1. CONTEXTO

2. PRINCÍPIOS FUNDAMENTAIS

- O sistema de vigilância urge a ser adaptado no sistema de vigilância de saúde pública existente.
- Serviços de vigilância (fluxo de informação)

O GTFCC é o Grupo de Trabalho Global para o Controle da Cólera (Global Task Force on Cholera Control): implementa estratégias de controle



24ª Semana
Universitária
da UnB

3. DEFINIÇÃO DE VIGILÂNCIA

- Objetivos de vigilância e modalidades gerais

4. TESTES LABORATORIAIS

5. COLETA DE DADOS E RELATÓRIOS

6. ANALÍSE DE DADOS

Caso 1: Vig. de epidemia de cólera no Haiti após o terremoto, 2010

Contexto Inicial:

2010: 10 meses após o terremoto no Haiti : epidemia de cólera.
Infraestrutura Precária: O sistema de saúde e a infraestrutura do Haiti já eram deficientes antes do terremoto e ainda estavam em recuperação.

Declaração da Epidemia e Pedido de Ajuda:
22/10/ 2010: Epidemia de cólera oficialmente declarada.

Impacto da Epidemia:
Casos e Propagação:
604.634 infecções,
329.697 hospitalizações e
7.436 mortes até outubro de 2012, com casos confirmados em todos os 10 departamentos administrativos dentro de 29 dias.

Vigilância e Resposta:
Vigilância Integrada: Métodos combinados para uma visão abrangente da situação.
Orientação **GTFCC:** Uso da orientação atualizada para análise e controle do surto pela **OMS.**



24ª Semana
Universitária
da UnB

O mundo

MÓDULO 4

DEFINIÇÕES PARA VIGILÂNCIA

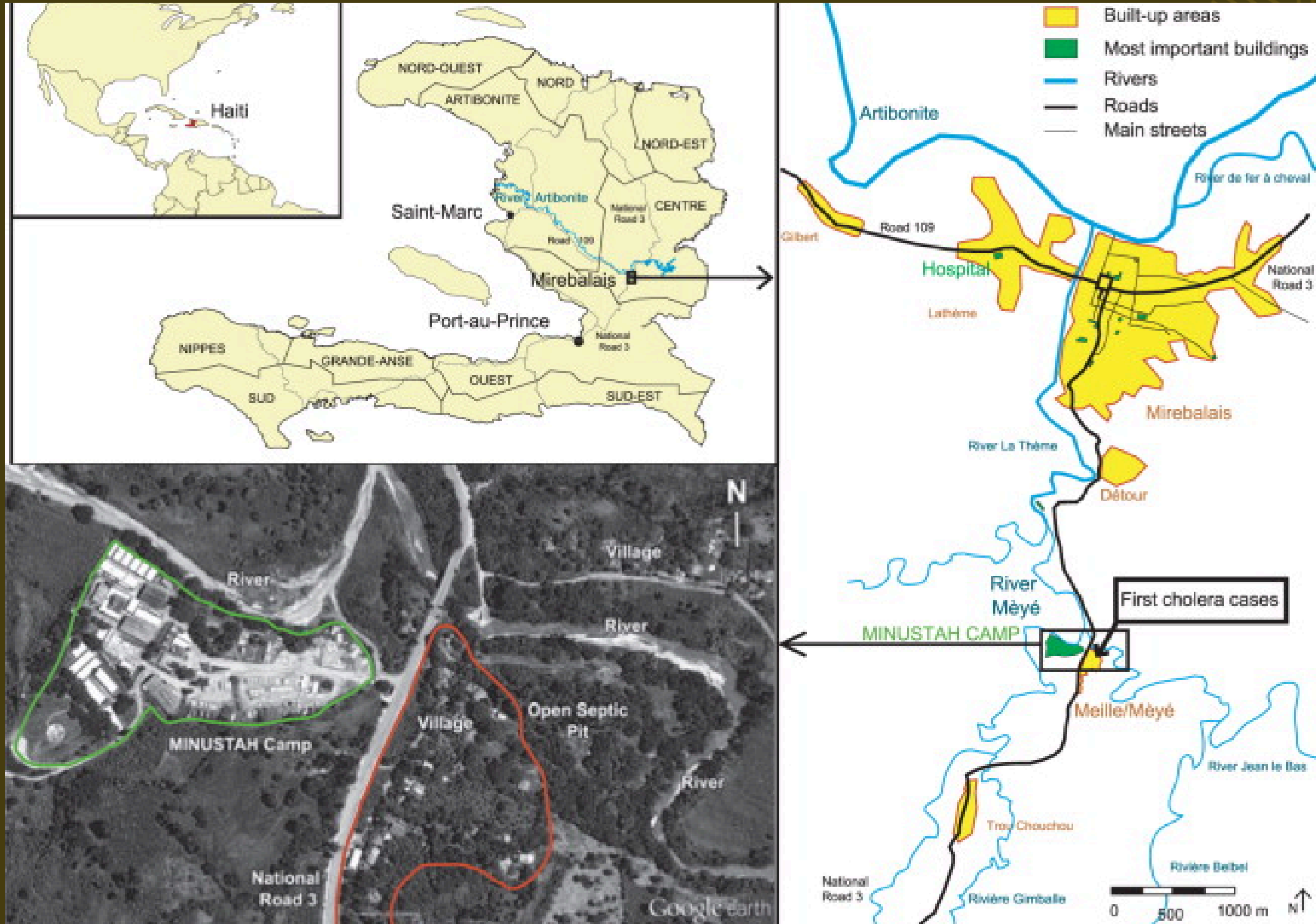


24ª Semana Universitária da UnB

O mundo em nós: construindo um presente sustentável
4 - 10 NOV | 2024

Realização:
importado
UNB
para fazer a diferença

COMO E ONDE COMEÇOU?



24ª Semana Universitária da UnB

O mundo em nós: construindo um presente sustentável
4 - 10 NOV | 2024

Realização:



COMO E ONDE COMEÇOU?

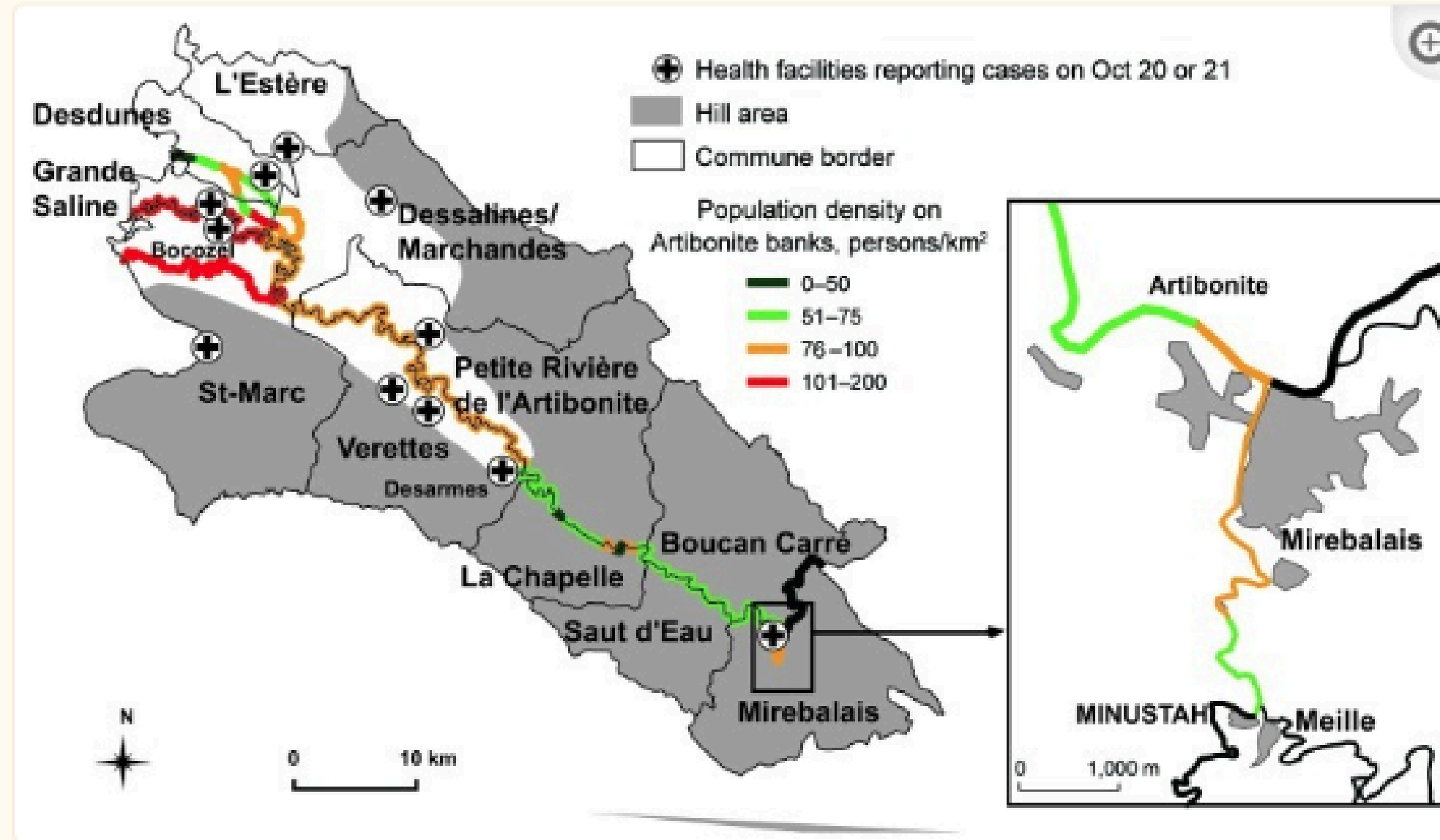


Figure 1

Location of health centers reporting cholera cases in communes along the Artibonite River on October 20, 2010, Haiti. MINUSTAH, United Nations Stabilization Mission in Haiti.



24ª Semana Universitária da UnB

O mundo em nós: construindo um presente sustentável

4 - 10 NOV | 2024

Realização:



MODULO 4

CASO DE ESTUDO

Paciente

Transmissão

Globalização e
Saúde Pública

Distribution

Homem de 28 anos, de
Mirebalais

12/10/2010-diarreia aquosa
intensa

Morreu menos de 24 horas
após

originaria da cepa do sul
da Ásia

Nova estrada pavimentada
ligando rapidamente
Mirebalais a Porto Príncipe.

Movimentação de 90.000
pessoas deslocadas pelo

Contato com água do Rio
Latem:Rio Meye - fonte
presumida da cólera.

Casos subsequentes
surgiram em Mirebalais
logo após o óbito do
paciente.

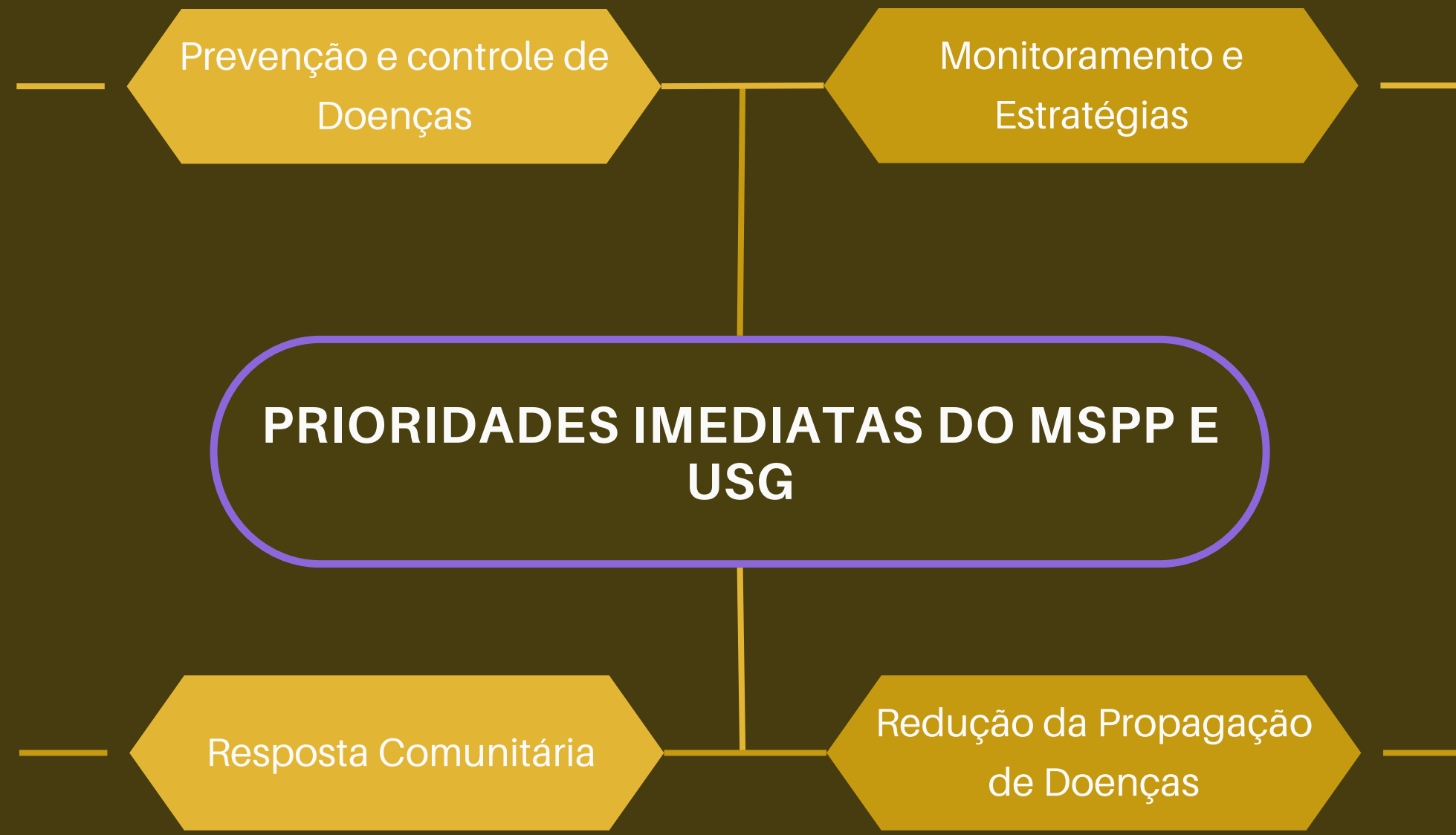
24ª Semana
Universitária
da UnB

foi introduzida no sistema
de tributários do rio Meye,
em Mirebalais

Realização:

práticas inadequadas de
saneamento no
acampamento de soldados
da paz da ONU.

3a OBJETIVOS DAS VIGILÂNCIAS: Prioridades Imediatas do MSPP e USG



- Distribuição de materiais de tratamento
- Prevenção de mortes em unidades de saúde
- Distribuição de SRO (Solução de Reidratação Oral)
- Incentivo para busca rápida de cuidados

- Investigações de campo
- Sistema de vigilância da cólera
- Tratamento e armazenamento seguro de água



24ª Semana Universitária da UnB

O mundo em nós: construindo um presente sustentável
4 - 10 NOV | 2024

Realização:

eliminação adequada de esgotos
para fazer a diferença

O MSPP (Ministério da Saúde Pública e População) e o USG (United States Government,

4. Coleta de dados: Pesquisa de campo e modalidades gerais cólera Haiti, 2010

Cólera Haiti, 2010

01

1ª equipe cubana
med. épico.

Antes de 18/10/10: 61 casos tratados
18/10; 28 novos casos e 2 mortes

02

Epidemia Haitiana.
MSPP

1º caso administrativo; Mielle (2km/ mirebalais) 19/10 10
outros casos, 16 casas. 34 casos de prisão, 4 mortes

03

O início da
epidemia

21/10. Artibonite e Centrale. 3.020 casos.
1.766. hospitalizações 129 mortes

04

Composição NCSS

11/01/2010 Instalações de saúde
governamentais e não governamentais

05

Formalização
da NCSS

Começou a vigilância nacional formal
da cólera e o MSPP começou a
publicar relatórios no seu website
(www.mspp.gouv.ht).



24ª Semana
Universitária
da UnB

O mundo em nós:
construindo um
presente sustentável

4 - 10 NOV | 2024

Realização:

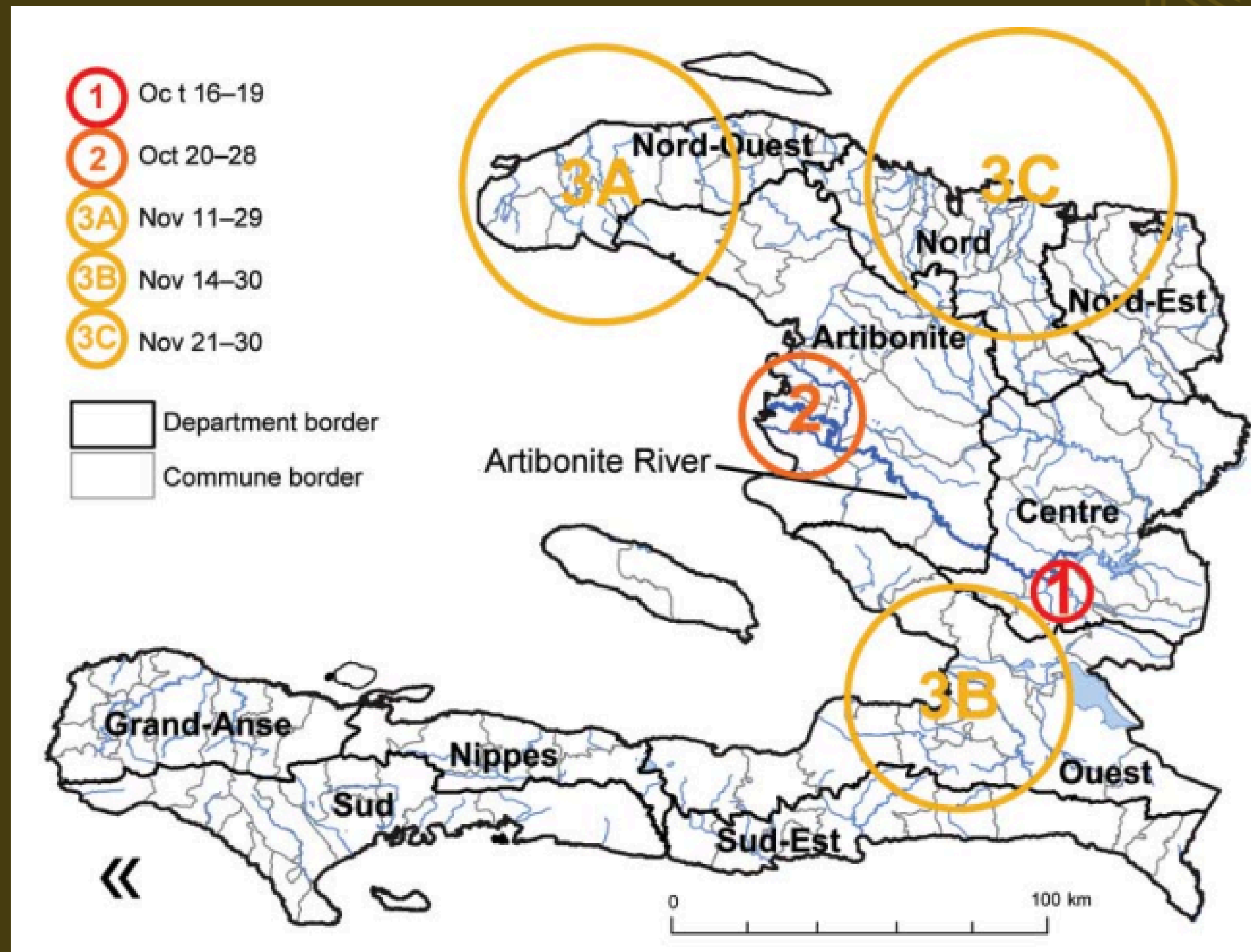


[PubMed] [Google Scholar] [Ref list].

<https://www.nejm.org/doi/pdf/10.1056/NEJMoa1204927>

MODULO 4

QUANDO COMEÇOU?



24ª Semana Universitária da UnB

O mundo em nós: construindo um presente sustentável

4 - 10 NOV | 2024

Realização:

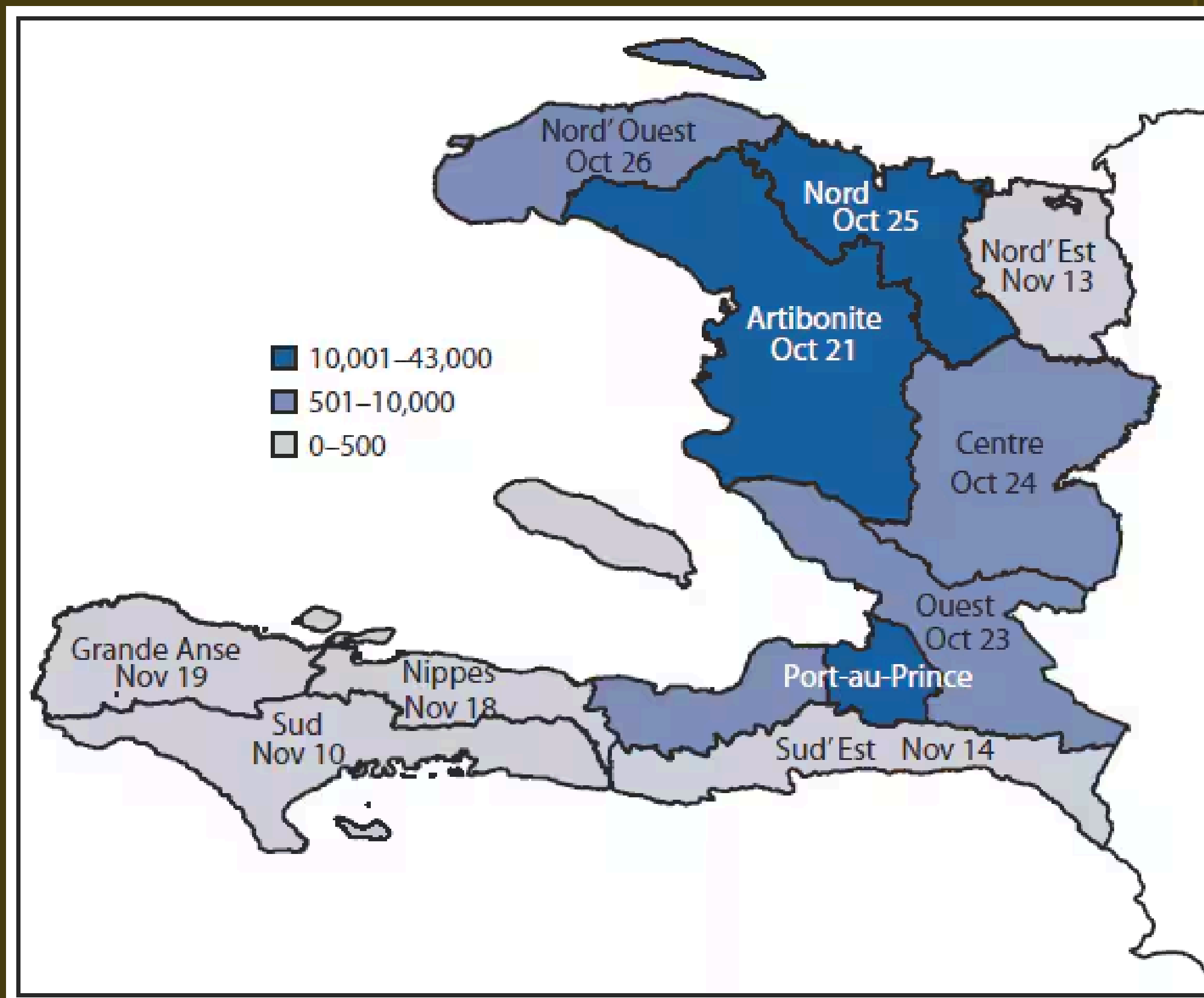


UnB



pra fazer a diferença

Número cumulativo de casos de cólera notificados em geral* e data do primeiro caso confirmado. Cólera, Haiti, 3 /12/ 2010



24ª Semana Universitária da UnB

O mundo em nós:
construindo um
presente sustentável

4 - 10 NOV | 2024

Realização:



UnB



pra fazer
a diferença

Descobertas de campo do NCSS

Início de novembro: ≈100 casos e 12 mortes nos primeiros 4 dias.

Medidas: Desinfecção da água potável e administração de doxiciclina profilática reduziram os casos.

Água e frutos do mar dos portos de St. Marc e Porto Príncipe estavam contaminados com *V. cholerae*.

Casos na Penitenciária Nacional:

Origem do Surto

Isolados epidêmicos de *V. cholerae* compartilhavam os mesmos marcadores moleculares, sugerindo uma única introdução.

DESCOBERTAS DE CAMPO DO NCSS

Contaminação

Conscientização Limitada

População desconhecia a rapidez letal da cólera



24ª Semana Universitária da UnB

O mundo em nós: construindo um presente sustentável

4 - 10 NOV | 2024

MODULO 4

Realizado pelo
Laboratoire
National de
Santé Publique
Farmers

Confirmação
Laboratorial

TESTES E CONFIRMAÇÕES LABORATORIAIS

Teste
Diagnóstico
Rápido (RDT)
para V.
cholerae O1
e O139

Método: Crystal
VC Dipstick
(Span
Diagnostics)

Amostras inoculadas
em ágar tiosulfato-
citrato-sais biliares-
sacarose

Identificação:
V. cholerae,
sorogrupo O1,
biótipo Ogawa

<https://www.nejm.org/doi/pdf/10.1056/NEJMoa1204927>

6. Análise de dados

CASOS DE CÓLERA EM UM PERIODO DE 2 ANOS (IDADE)

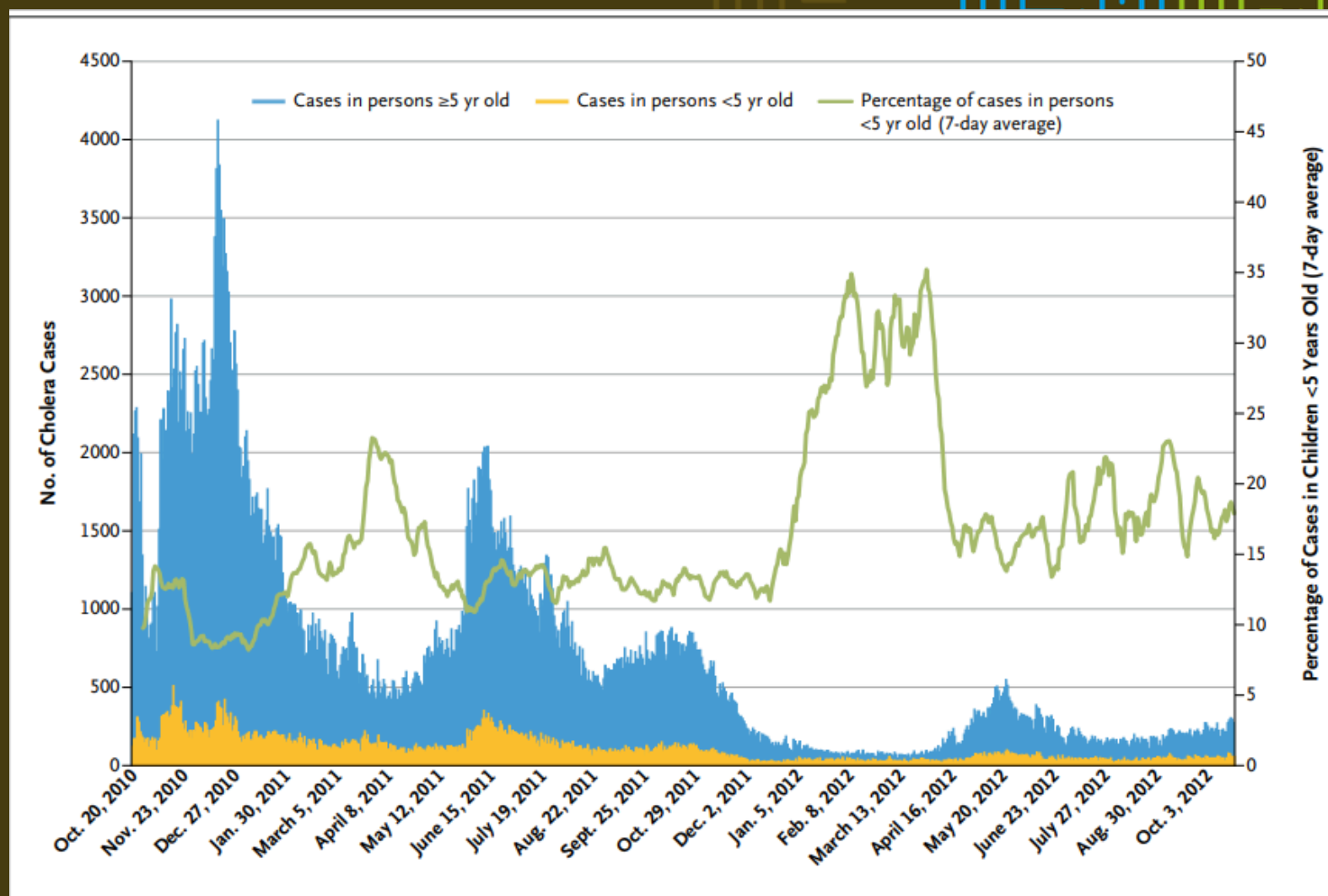


Figure 2. Cases of Cholera in Haiti during a 2-Year Period, According to Age.

Shown are the number of cases of cholera, as documented from the initiation of surveillance on October 20, 2010, through October 20, 2012, according to age (<5 years or ≥ 5 years) (left axis) and 7-day averages of the percentage of cases in children under the age of 5 years (right axis).

CASOS E HOSPITALIZAÇÕES EM UM PERÍODO DE 2 ANOS

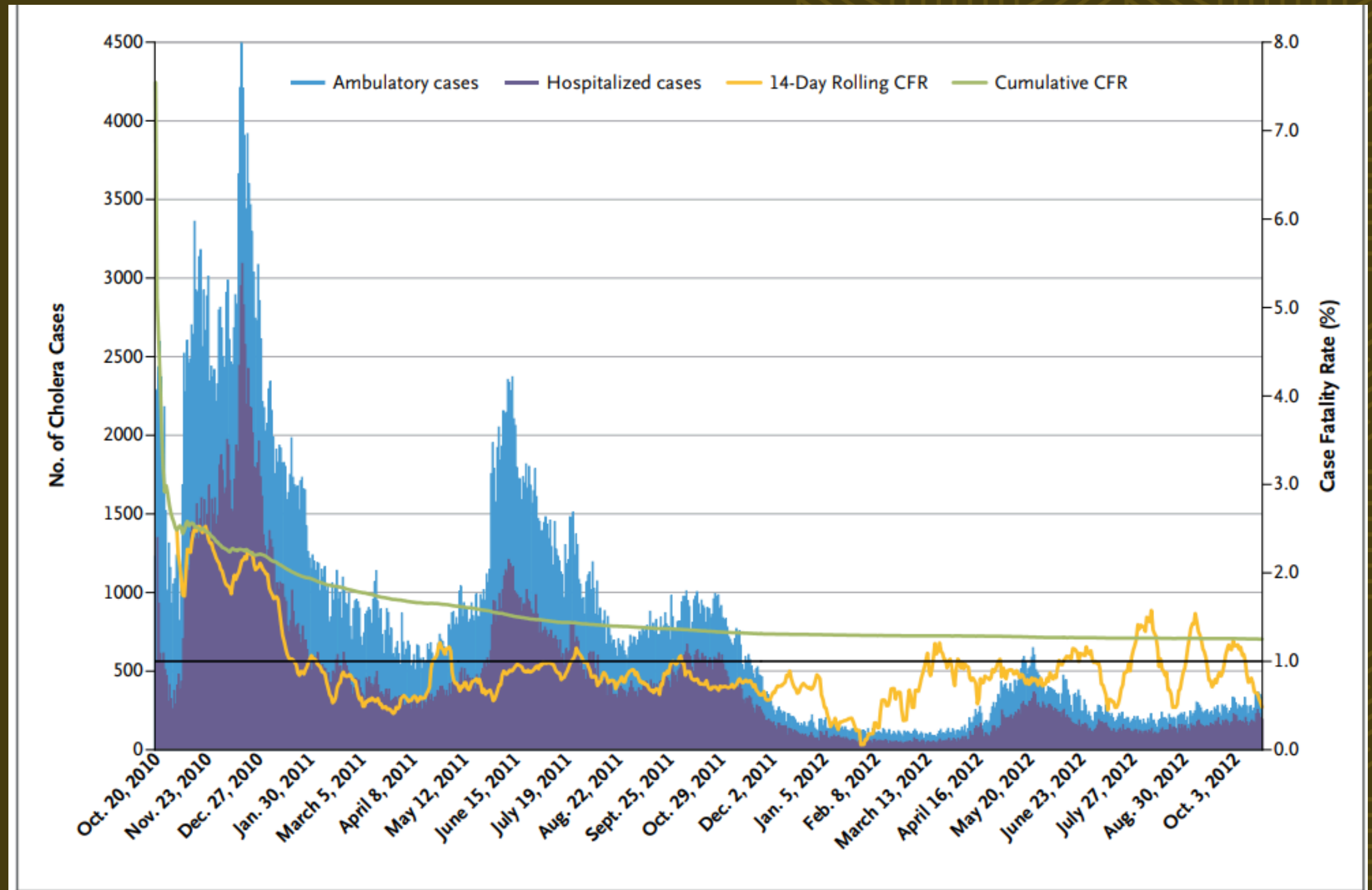


Figure 1. New Cases of Cholera and Hospitalizations in Haiti during a 2-Year Period.

Shown are the number of cases of cholera, as documented from the initiation of surveillance on October 20, 2010, through October 20, 2012, according to whether patients were ambulatory or hospitalized (left axis). Also shown are 14-day and cumulative case fatality rates (CFR) (right axis). The black horizontal line shows the 1.0% case fatality rate.

MODULO 4

sistemas temporários

sem sis. de monitoramento rotineiros

informações de varios fontes

Estrutura de Vigilância de Emergência/Sistemas Descentralizados

Mobilização Internacional de Recursos

CARACTERÍSTICAS INCOMUNS EM COMPARAÇÃO COM A VIGILÂNCIA EM CONTEXTOS NORMAIS

Dificuldades logísticas no Haiti

Mobilização externa: Org int./ONGs

Equipamentos e remédio



24ª Semana Universitária da UnB

O mundo em nós: construindo um presente sustentável

4 - 10 NOV | 2024

Realização:



integração de agua portavel

areas de saneamento

Target Life Stage

Saneamento e Água Potável como Parte da Vigilância

Educação e Sensibilização Comunitária

Educação em saúde

Treinamento de profissionais

DINÂMICA



24^a Semana
Universitária
da UnB

O mundo em nós:
construindo um
presente sustentável

4 - 10 NOV | 2024

Realização:



UnB



MODULO 4

Caso 2

RESPONDENDO A EPIDEMIAS EM
CRISES HUMANITÁRIAS DE GRANDE
ESCALA: UM ESTUDO DE CASO DA
RESPOSTA À CÓLERA NO IÊMEN,
2016-2018.



24ª Semana
Universitária
da UnB

O mundo em nós:
construindo um
presente sustentável

4 - 10 NOV | 2024

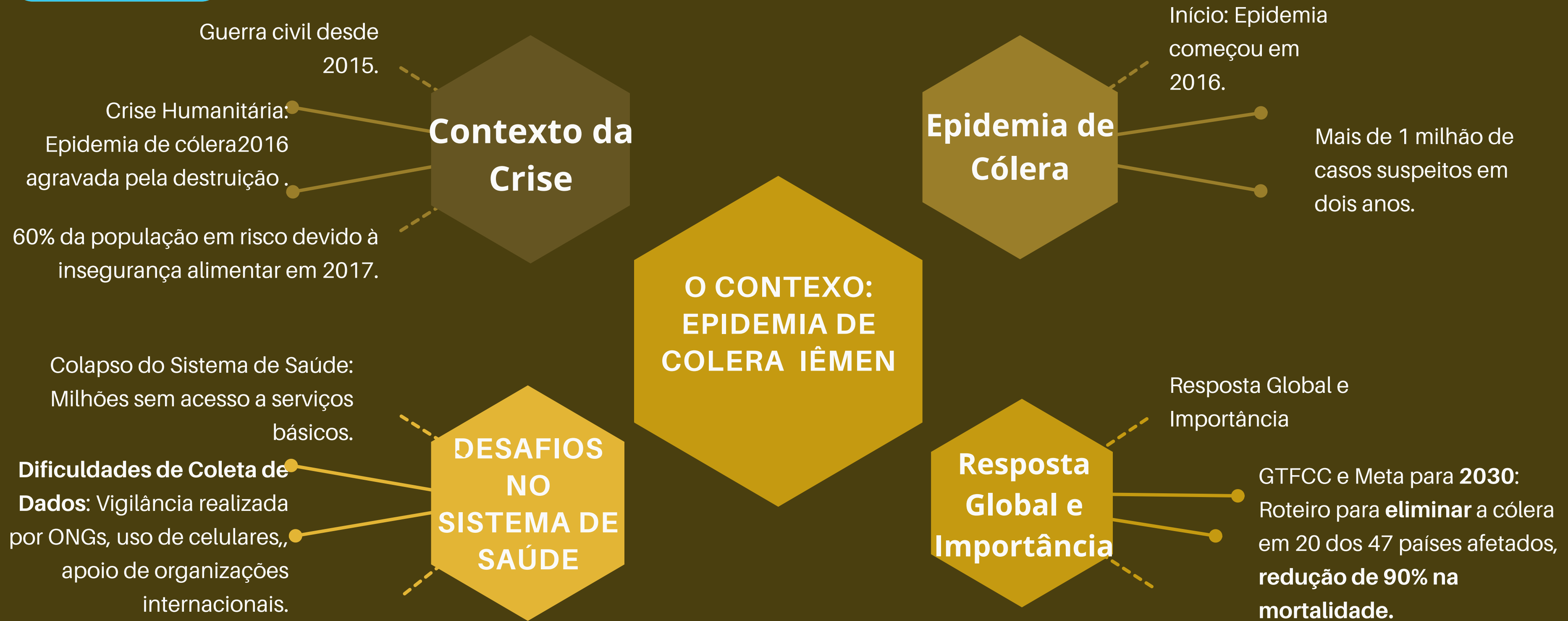
Realização:



UnB



pra fazer
a diferença

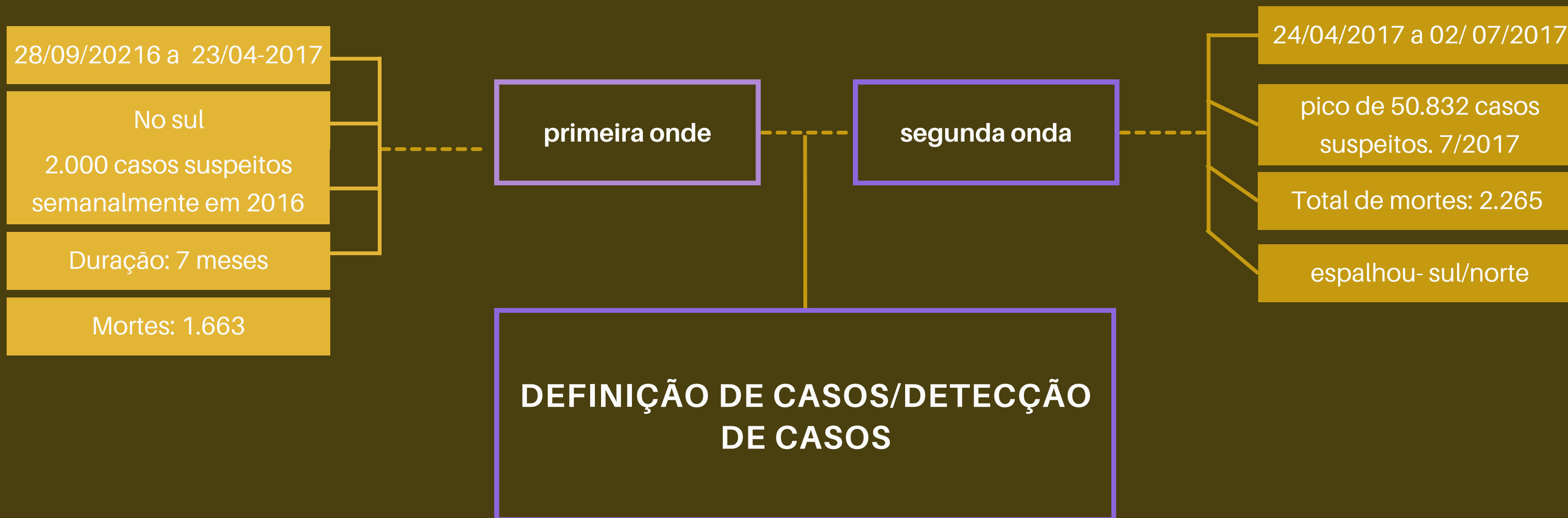


Framework GTFCC: A força tarefa global para controle de cólera

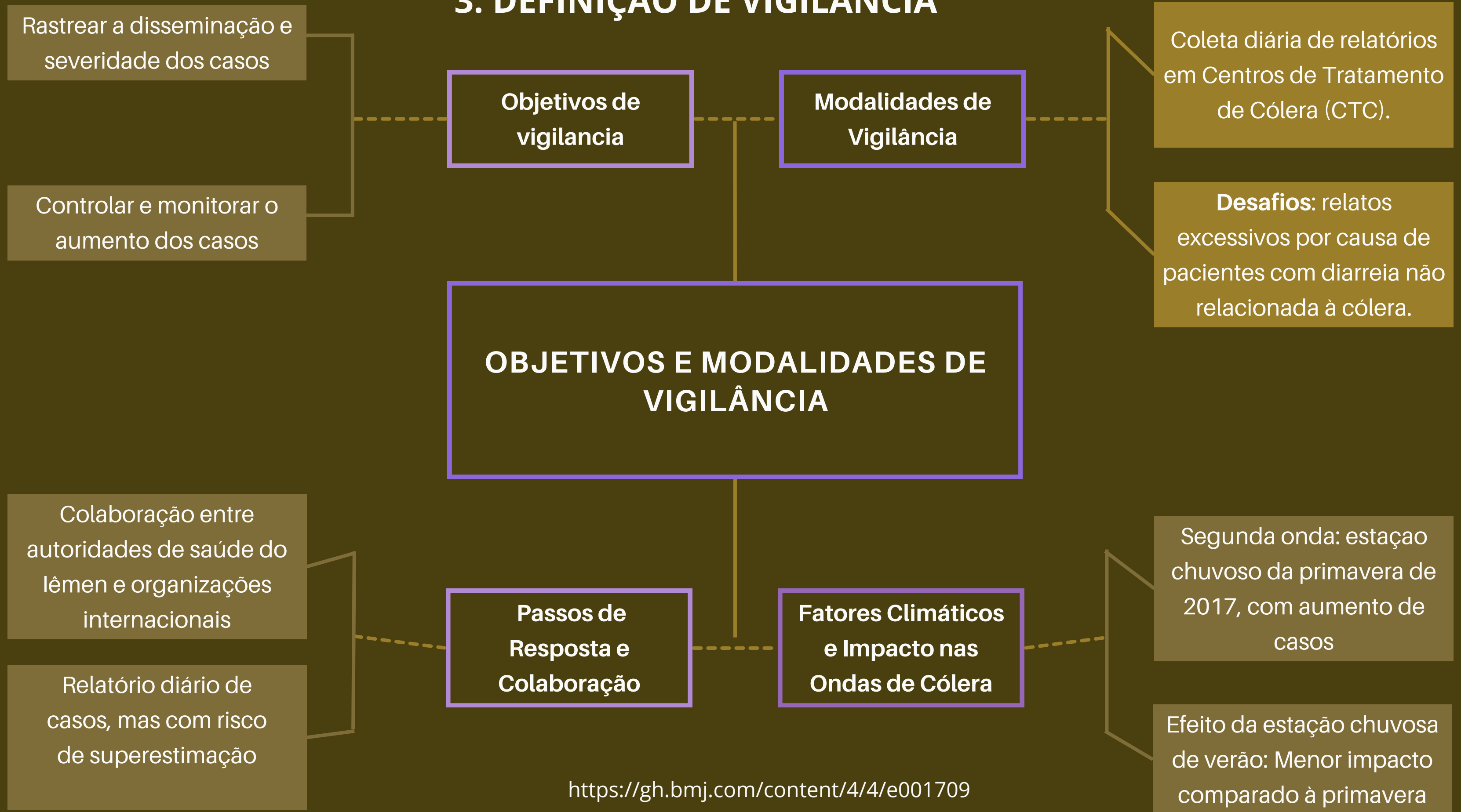
2. Princípios fundamentais:



2. DEFINIÇÃO DE CASOS



3. DEFINIÇÃO DE VIGILÂNCIA



ACHADOS DE PESQUISA DE CAMPO

VARIABILIDADE CLIMÁTICO E COMPORTAMENTO SOCIAL

Uso de água insegura durante seca

Contaminação de fontes de água por enchentes

Conexão com zooplânctons e aumento de ferro, favorecendo o *V. cholerae*

Impacto da Variabilidade Climática

Influência do Ramadã no Surto de Cólera

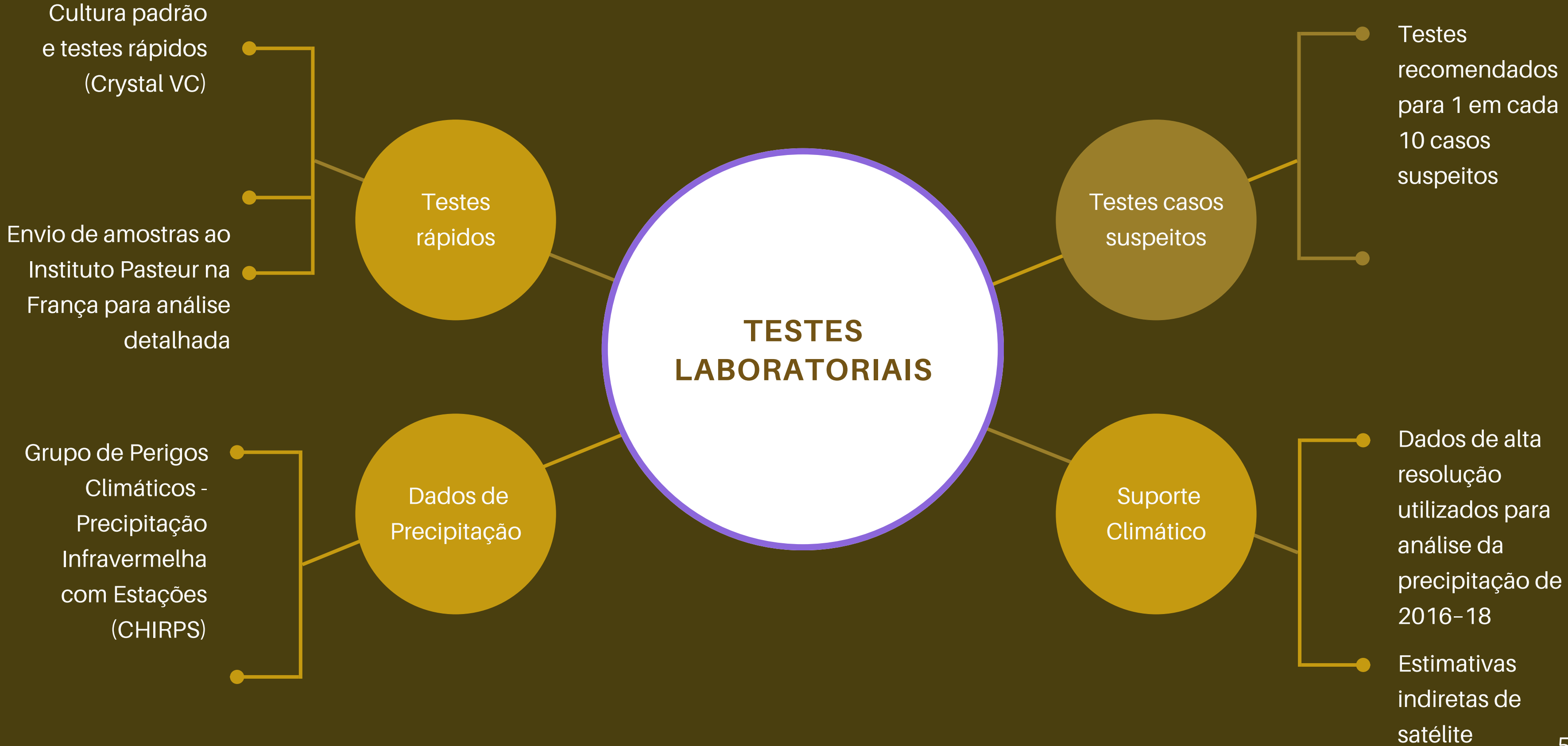
Ramadã: aumento de encontros sociais e compra de alimentos de vendedores ambulantes

Risco elevado de transmissão devido ao compartilhamento de alimentos

construindo um presente sustentável
4 - 10 NOV | 2024



MODULO 4



Expansão do Sistema: eDEWS ampliado para quase 2000 locais no lêmén, cobrindo áreas de conflito.

Sistema Eletrônico de Alerta Precoce de Doenças (eDEWS)

Benefícios: Coleta de dados rápida e monitoramento de surtos em locais onde clínicas tradicionais não operavam.

Abordagem

Incomum: MMTs implantadas em áreas instáveis, fornecendo dados em tempo real.

Função: Tratamento e vigilância móvel em áreas onde unidades fixas estavam inoperantes.

Exemplo: A Organização Internacional para as Migrações (OIM) mobilizou 14 MMTs para monitorar migrantes e populações costeiras.

Equipes Médicas Móveis (MMTs)

ESTRATÉGIAS ADAPTADAS DE VIGILÂNCIA DA CÓLERA EM UM AMBIENTE DE GUERRA E AS BARREIRAS POLÍTICAS ENFRENTADAS.

Vigilância Baseada na Comunidade (CBS)

Abordagem Incomum: Comunidades locais reportam diretamente casos suspeitos.

Contexto Político: Hospitais destruídos; membros da comunidade foram treinados para vigilância direta.

Exemplo: Voluntários relataram casos via telefone, contornando a necessidade de infraestruturas convencionais.

MODULO 4

Apenas uma fração do financiamento solicitado foi atendida.

Limitações de Financiamento

Impacto: Redução de recursos afetou a vigilância e a implementação de vacinação contra cólera

Exemplo: O atraso na vacinação oral aumentou a dificuldade de controle do surto.

Abordagem Incomum: RRTs cloram fontes de água, atuando como vigilância e intervenção.

Contexto Político: Ataques aéreos afetaram infraestrutura hídrica, tornando a ação das RRTs essencial.

Exemplo: Ataques a estações de tratamento forçaram RRTs a monitorar e clorar água em áreas afetadas.

Distribution

Contexto Político: Guerra danificou unidades de tratamento de água e hospitais.

Exemplo: Análises mostraram que danos em áreas estratégicas aumentaram as taxas de transmissão.

ESTRATÉGIAS ADAPTADAS DE VIGILÂNCIA DA CÓLERA EM UM AMBIENTE DE GUERRA E AS BARREIRAS POLÍTICAS ENFRENTADAS.

Laboratórios e Testes Rápidos de Diagnóstico (RDTs)

Desafios: Apenas dois laboratórios centrais; testes rápidos usados de forma limitada em zonas de conflito.

Contexto Político: Fragmentação do sistema de saúde, refletindo as dificuldades em garantir diagnósticos confiáveis.

Exemplo: Diagnósticos clínicos tornaram-se predominantes devido ao acesso restrito a RDTs e laboratórios.

Abordagem Inovadora: Dados de ataques foram integrados para analisar o impacto direto sobre a infraestrutura e a cólera.

Integração de Dados de Ataques Aéreos na Vigilância

Quais são as lições retiradas dos estudos de caso



24ª Semana Universitária da UnB

O mundo em nós:
construindo um
presente sustentável

4 - 10 NOV | 2024

Realização:



Referências

1. Humanitarian Careers. What is a humanitarian emergency? Available from: <https://humanitariancareers.com/what-is-a-humanitarian-emergency/>.
2. Concern UK. What is a humanitarian crisis? Available from: <https://www.concern.org.uk/news/what-is-a-humanitarian-crisis>.
3. ActionAid. Emergencies, disasters, humanitarian response. Available from: <https://www.actionaid.org.uk/our-work/emergencies-disasters-humanitarian-response>.
4. Humanitarian Coalition. What is a humanitarian emergency? Available from: <https://www.humanitariancoalition.ca/what-is-a-humanitarian-emergency>.
5. PLoS. Venezuela's humanitarian emergency: large-scale UN response needed to address health. Available from: <https://www.ncbi.nlm.nih.gov/pmc/articles/PMC6861060/>.
6. Malteser International. Humanitarian crises. Available from: <https://www.malteser-international.org/en/current-issues/humanitarian-crisis.html>.
7. Petapixel. 26 photos show how war changed Syria. Available from: <https://petapixel.com/2016/08/02/26-photos-show-war-changed-syria/>.
8. Human Rights Watch. Venezuela. World report 2024 country chapters. Available from: <https://www.hrw.org/world-report/2024/country-chapters/venezuela>.
9. Human Rights Watch. Venezuela's humanitarian emergency: large-scale UN response needed to address health. Available from: <https://www.hrw.org/report/2019/04/04/venezuelas-humanitarian-emergency/large-scale-un-response-needed-address-health>.
10. International Organization for Migration. World migration report 2024 interactive. Available from: <https://worldmigrationreport.iom.int/msite/wmr-2024-interactive/>.



24ª Semana Universitária da UnB

O mundo em nós:
construindo um
presente sustentável

4 - 10 NOV | 2024

Realização:



Referências

11. The New Humanitarian. Rethinking humanitarianism: 25 crises that shaped history. Available from: <https://www.thenewhumanitarian.org/Rethinking-humanitarianism-25-crises-shaped-history>.
12. IOM South Sudan. Emergency response to the Sudan crisis, May 2023. Available from: 13. <https://southsudan.iom.int/sites/g/files/tmzbdl1046/files/documents/2023-05/south-sudan-emergency-response-sudan-crisis-may-2023.pdf>.
14. [YouTube video title or description]. Available from: <https://youtu.be/At4mX8DqDz0?si=se-Mb4oIM3p1GqNX>.
15. [YouTube video title or description]. Available from: <https://youtu.be/UCuV3siyJic?si=Srv4TwyIYbzUmayv>.
16. Piarroux R, Barrais R, et al. Understanding the cholera epidemic, 2011. Available from: <https://www.nejm.org/doi/pdf/10.1056/NEJMoa1204927>.
17. Barzilay EJ, Schaad N, et al. Cholera surveillance during the Haiti epidemic — The first 2 years, 2013. Available from: <https://www.nejm.org/doi/pdf/10.1056/NEJMoa1204927>.
18. GTFCC. Public health surveillance for cholera: interim guidance. Available from: <https://www.gtfcc.org/wp-content/uploads/2023/02/gtfcc-public-health-surveillance-for-cholera-interim-guidance.pdf>.
European PMC. Available from: <https://europepmc.org/article/pmc/3247106>.



24ª Semana Universitária da UnB

O mundo em nós:
construindo um
presente sustentável

4 - 10 NOV | 2024

Realização:



Lista de Presença - Dia 2



**24^a Semana
Universitária
da UnB**

O mundo em nós:
construindo um
presente sustentável

4 - 10 NOV | 2024

Realização:



UnB

