

O **Primatas do Cerrado**, Projeto de Extensão  
da Universidade de Brasília, apresenta

**Livreto educativo**



# Conheça os **MACACOS-PREGO** do Parque Nacional de Brasília



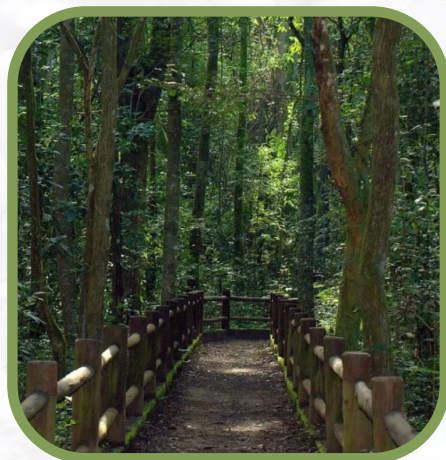
**2023**

# PARQUE NACIONAL De Brasília

## Características do parque

O Parque Nacional de Brasília (PNB) foi criado há mais de 60 anos, juntamente à construção da cidade, a partir da necessidade de proteger os rios, para manter o fornecimento de água e a vegetação em estado natural. O parque é considerado uma Unidade de Conservação de Proteção Integral (UCPI), ou seja, é um lugar que preza pela preservação da natureza, permitindo o uso indireto de seus recursos naturais.

**+ 42 mil hectares**



© ACERYO ICMBIO/DIVULGAÇÃO

## Você sabia?


O **PNB** está localizado dentro do bioma Cerrado.



© PEDRO VENTURA

# BIOMA CERRADO



O Cerrado é um   
**HotSpot mundial**



Devido ao seu alto grau de ameaça e à presença de numerosas espécies nativas, o bioma Cerrado é considerado um dos **pontos críticos globais** (*hotspots*), ou seja, um dos biomas mais ricos e ameaçados do planeta.

O Cerrado já perdeu



de sua **vegetação**  
**original**



Essa devastação ameaça a diversidade de **plantas e animais** que dependem da natureza para sua sobrevivência.

**Jaguatirica**  
(*Leopardus pardalis*)



ILUSTRAÇÃO: © JORIS DE RAEDT

O PNB abriga uma rica fauna, que se beneficia com as matas ciliares e as áreas próximas aos cursos d'água, em contínuo deslocamento.

# PRIMATAS DO PARQUE

## 3 Espécies

### Bugio-Preto



*Alouatta caraya*



— QUASE AMEAÇADA



— 50 - 79 CM



♂ 5,0 KG EM MÉDIA  
♀ 4,5 KG EM MÉDIA

### Mico-estrela



*Callithrix penicillata*



— POUCO PREOCUPANTE



— 20 CM



— 200 - 350 G EM MÉDIA

### Macaco-Prego



*Sapajus libidinosus*



— QUASE AMEAÇADA



— 45 CM



— 2,9 - 3,5 KG EM MÉDIA

ILUSTRAÇÃO: © FRANÇOIS DESBORDES

ILUSTRAÇÃO: © FRANÇOIS DESBORDES

ILUSTRAÇÃO: © GABRIEL LIMA MEDINA ROSA

Os macacos-prego são primatas conhecidos por sua inteligência e habilidade em utilizar ferramentas.



### Você sabia?

Esses primatas são altamente sociáveis!

Vivem em grupos hierárquicos compostos de 6 a 30 indivíduos. Possuem cauda semi-preênsil que auxilia na locomoção pelas árvores.

# MACACO- PREGO

*Sapajus libidinosus*

A comunicação entre os macacos-prego ocorre por meio de **vocalizações**, expressões faciais e gestos.



Aponte a câmera do seu celular para nosso **QR Code** e confira algumas das vocalizações!



É um dispersor  
de sementes



Contribui para a regeneração florestal ao ingerir os frutos e espalhar as sementes em diferentes áreas, assim, desempenham um papel muito importante no ecossistema do PNB.



Além disso, sua presença e atividades influenciam a diversidade e a estrutura do ambiente, impactando positivamente a flora e a fauna da região.





# Dieta dos macacos-prego

A dieta do macaco-prego-amarelo (*Sapajus libidinosus*) é bem diversa, pois eles são onívoros, ou seja, se alimentam de espécies vegetais e também de pequenos animais como insetos, anfíbios e roedores.

## Você sabia?

Os macacos encontram todos esses frutos no PNB!

## Dica

Encontre esses e outros frutos na Trilha da Capivara

Dentre as espécies vegetais podemos citar castanhas, néctar, gomas, sementes, flores, frutos como:



**Cafezinho**  
*Rhamnidium elaeocarpum*



# Uso de ferramentas e primatas



© FAPESP

## Você sabia?

Alguns primatas, dos gêneros **Cebus** e **Sapajus**, são especialistas no uso de ferramentas.

O uso de ferramentas é vantajoso para esses primatas, uma vez que conseguem acesso a recursos alimentares que outros animais não conseguiriam obter.

*Apoiam a castanha em uma superfície dura (bigorna), geralmente uma pedra, e a batem contra outra pedra (martelo), abrindo o alimento.*



Os macacos-prego usam ferramentas para alcançar invertebrados dentro de troncos de árvores e abrir castanhas. Essa tarefa para nós humanos, pode ser bem difícil, mas para eles tornou-se algo do cotidiano.

## Encontre

os 5 instrumentos utilizados pelos macacos-prego

U S V A R E T A N H  
T R Q T H G E H T O  
P G O P P Y P P Z  
M A R T E L O K L L  
S L S S D S D V S S  
D H P U R U Q C U X  
K O O O A O L O O L  
B I G O R N A J A M

R: Pedra: Galho; Vareta: Martelo; Bigorna

# Problemas em alimentar e interagir

Devido à **interação** com humanos, esses animais também acabam ingerindo alimentos antropogênicos e industrializados como: biscoitos, bolos, refrigerantes e doces.

## Marque X

nos alimentos que **não** devem ser consumidos pelos macacos



R.: Biscoito; Suco; Cupcake; Banana

## Você sabia?

As frutas que consumimos também são impróprias para os macacos!

A *má* alimentação gera uma série de problemas na saúde dos macacos devido à digestão inadequada de alimentos impróprios para seu organismo. Além disso, o comportamento dos macacos também pode ser alterado tornando-os dependentes dos alimentos oferecidos pelos humanos.

## Ocasional



cáries

diabetes

obesidade

intoxicação

Não Alimente os animais





# com os macacos-prego



mordidas

ameaças

arranhões

A **interação** entre pessoas e macacos no Parque Nacional de Brasília pode ocasionar uma série de prejuízos aos animais, mas também às pessoas. Os visitantes do parque interagem com os animais principalmente na tentativa de oferecer alimento e, assim observá-los de perto e fotografá-los. Apesar desta

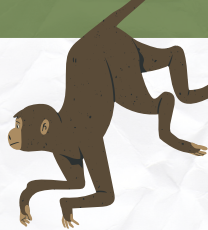
interação parecer benéfica e inofensiva, em algumas situações os macacos podem assumir comportamentos agressivos contra os visitantes, por meio de mordidas, arranhões, ameaças e competições. Isso acontece principalmente quando os macacos se aproximam na tentativa de obter alimentos de pessoas e não conseguem ou têm o alimento retirado.

## Dica

Caso os macacos mexam nos seus pertences, **não se aproxime e nem reaja** contra os animais. Fique a uma distância segura e espere que eles se afastem!

Não  
toque nos  
animais!

# Como apreciar/registrar os macacos na natureza sem interações



É possível apreciar, filmar e/ou fotografar os macacos sem precisar se aproximar deles, e ainda contribuir para a proteção e o bem-estar desses animais.

## Dica

Utilize câmeras fotográficas e binóculos para observar os animais!



© SAMARA TEIXEIRA

## Observe

os macacos e encontre 5 diferenças



R: Braço esquerdo; Axila esquerda; Bochecha direita; Dedão do pé direito; Cauda.

## Pontos principais que merecem atenção durante os registros:

#1

Registrar os animais apenas em seu **ambiente natural**, e jamais em condições de criação doméstica;

#2

Manter **distância** mínima de 7 metros dos animais durante os registros;

#3

**Não tocar** ou manipular o animal;



#4

Fazer **silêncio** para não assustar os animais.

Seja um guardião dos macacos do PNB!



# Realização

Este livreto foi desenvolvido pelo Projeto de Extensão **Primatas do Cerrado** da Universidade de Brasília (UnB)



**UnB**

**FUTURO  
É AGORA**

O projeto Primatas do Cerrado foi criado em 2020 com o intuito de elucidar informações com cunho científico a respeito dos primatas do bioma Cerrado e do mundo para a comunidade acadêmica e para aqueles que simpatizam com a temática, de forma integrativa e lúdica. O projeto atua com Divulgação Científica nas redes sociais e atividades de Educação Ambiental em escolas e parques.

# Coordenação

**Jéssica Mendes de Souza** (Bióloga)

**Samara de Albuquerque Teixeira** (Bióloga)

**Maria Clotilde Henriques Tavares** (Docente UnB)

# Equipe executora

Nathalia Feitosa Mittelzifen de Almeida, Heloísa Cunha Salame, Jessika Gabriel de Albuquerque, Isabella Galesi Tallach, Letícia Gonçalves dos Santos, Raffaella de Almeida Serrano, Jéssica Mendes de Souza, Samara de Albuquerque Teixeira, Victoria Sabadoto Brienze, Giulia Doti de Souza.



Acompanhe o **Primatas do Cerrado** nas redes sociais!



ILUSTRAÇÃO: © GABRIEL LIMA MEDINA ROSA



## FINANCIAMENTO

*International Primatological Society*



## APOIO



**Universidade de Brasília**

Decanato de Extensão

